

 **E.S.S.**
Consulting Engineers



مهندسين مشاور

امداد صنعت ساختمان

تهران ، شهرک غرب ، بلوار فرحزادی ، انتهای غربی خیابان سپهر ، پلاک ۲۰۳ ، طبقه همکف ، تلفن: ۸۸۳۶۴۶۸۰ ، فاکس: ۸۸۳۶۴۶۷۹
وبسایت: www.essce.ir ، ایمیل: info@essce.ir

مشخصات شرکت

(۱) نام شرکت:

مهندسين مشاور امداد صنعت ساختمان

(۲) رشته و گرایش کاری:

ساختمان: مسکونی - اداری - تجاری - صنعتی - نظامی

سازه: انواع سازه‌های صنعتی - مخزن - اسکله - برج - دکل - سیلو - فونداسیون‌های صنعتی - پایپرک -
تصفیه‌خانه - سالن‌های صنعتی با جرثقیل.

راه و راه‌آهن: راه - راه‌آهن - پل - سایر ابنیه‌ها

مقاوم‌سازی و بهسازی لرزه‌ای: انواع سازه‌های ساختمانی و تأسیساتی

معماری: تهیه نقشه‌های فاز یک و فاز دو معماری مسکونی، اداری، تجاری و صنعتی - نظارت بر اجرای
پروژه‌ها

تأسیسات برق و مکانیک: طراحی، تهیه نقشه‌های اجرایی و نظارت بر اجرای تأسیسات برق و مکانیک
ساختمان‌های مسکونی، اداری، تجاری و صنعتی

تحقیقاتی و پژوهشی

(۳) آدرس شرکت:

تهران - شهرک غرب (قدس) - بلوار فرحزادی - انتهای خیابان سپهر - نرسیده به اتوبان یادگار امام -

پلاک ۲۰۳ - طبقه همکف - کدپستی ۱۴۶۸۷۱۳۴۸۱ تلفن: ۸۸۳۶۴۶۸۰ فکس: ۸۸۳۶۴۶۷۹

پست الکترونیک: info@essce.ir سایت اینترنت: www.essce.ir



شماره: ۱۳۷۴۰۷
تاریخ: ۱۳۹۲/۱۲/۲۰



جمهوری اسلامی ایران

سازمان برنامه ریزی و اقتصاد رفاه و سرمایه‌گذاری

گواهینامه صلاحیت خدمات مشاوره

جناب آقای سهراب فلاحی
مدیرعامل محترم شرکت امداد صنعت ساختمان
شماره ثبت: ۲۱۸۵۴۷

با استناد به مصوبه شماره ۲۰۶۳۷/ت/۲۸۴۳۷ هـ. مورخ ۱۳۸۳/۴/۲۳ هیأت محترم وزیران و با توجه به احراز شرایط لازم و تایید صلاحیت آن شرکت در سامانه جامع تشخیص صلاحیت عوامل نظام فنی اجرایی، به این وسیله صلاحیت آن شرکت برای انجام خدمات مشاوره از تاریخ صدور این گواهینامه تا پایان دوره ارزشیابی و حداکثر تا تاریخ ۱۳۹۶/۱۲/۱۴ اعلام می‌گردد.

شناسه ملی شرکت: ۱۰۱۰۲۵۹۸۷۸۴
خواهشمند است برای مشاهده جزئیات گواهینامه صادره به پایگاه
<http://sajar.mporg.ir> مراجعه فرمایید.

رعایت قانون برگزاری مناقصات، موضوع ابلاغیه شماره ۱۳۰۸۹۰ مورخ ۱۳۸۳/۱۱/۱۷ رئیس مجلس شورای اسلامی،
آیین‌نامه‌های اجرایی مربوطه و ظرفیت کاری مجاز در زمان ارجاع کار توسط آن شرکت ضروری است.

محمد مهدی رحمتی
معاون نظارت راهبردی

- هرگونه تغییر در ارکان و سهام شرکت و اطلاعات امتیازآوران (مدیرعامل، هیأت مدیره و کارکنان امتیازآور)، باید حداکثر ظرف مدت سه ماه در سامانه ساجات (<http://sajat.mporg.ir>) ثبت و ارسال شود.
 - هر قرارداد جدید حداکثر ظرف مدت سه ماه پس از انعقاد قرارداد و صورت وضعیت‌های جدید پس از تأیید کارفرما باید در سامانه ساجات ثبت شود، تا امتیاز آنها هنگام تشخیص صلاحیت دوره بعد و آزادسازی ظرفیت منظور شود.
- در صورت مغایرت مطالب این گواهینامه با اطلاعات موجود در پایگاه <http://sajar.mporg.ir>، اطلاعات پایگاه اصالت دارد.
به مندرجات پشت صفحه گواهینامه توجه فرمایید.



جمهوری اسلامی ایران

شماره: ۱۲۷۴۰۷

تاریخ: ۱۳۹۲/۱۲/۲۰

پیوست:

معاونت برنامه ریزی و نظارت راهبردی رئیس جمهور

گواهینامه صلاحیت خدمات مشاوره

جناب آقای سهراب فلاحی

مدیرعامل محترم شرکت امداد صنعت ساختمان

شماره ثبت: ۲۱۸۵۴۷

شناسه ملی ۱۰۱۰۲۵۹۸۷۸۴

با استناد به مصوبه شماره ۲۸۴۳۷/ت/۲۰۶۳۷ هـ مورخ ۱۳۸۳/۴/۲۳ هیأت محترم وزیران و با توجه به احراز شرایط لازم و تایید صلاحیت آن شرکت در سامانه جامع تشخیص صلاحیت عوامل نظام فنی اجرایی، به این وسیله صلاحیت آن شرکت برای انجام خدمات مشاوره به شرح زیر اعلام می گردد.

با تعداد ۵ کار مجاز

پایه ۲ تخصص سازه

رعایت مفاد قانون برگزاری مناقصات به شماره ۱۳۰۸۹۰ مورخ ۱۳۸۷/۱۱/۱۷ آیین نامه های اجرایی مربوطه و ظرفیت کاری مجاز در زمان ارجاع کار توسط آن شرکت ضروری است.

محمد مهدی رحمتی

معاون نظارت راهبردی

این گواهینامه از تاریخ صدور تا پایان دوره ارزشیابی و حداکثر تا تاریخ ۱۳۹۶/۱۲/۱۴ معتبر می باشد.

- هرگونه تغییر در ارکان و سهام شرکت و اطلاعات امتیازآوران (مدیرعامل، هیأت مدیره و کارکنان امتیازآور)، باید حداکثر ظرف سه ماه در سامانه ساجات (<http://sajat.mporg.ir>) ثبت شود.
- هر قرارداد جدید حداکثر ظرف سه ماه پس از انعقاد قرارداد و صورت وضعیت های جدید پس از تأیید کارفرما باید در سامانه ساجات ثبت شود، تا امتیاز آنها هنگام تشخیص صلاحیت دوره بعد و آزادسازی ظرفیت منظور شود.

در صورت مغایرت مطالب این گواهینامه با اطلاعات موجود در پایگاه <http://sajar.mporg.ir>، اطلاعات پایگاه اصالت دارد.

به مندرجات پشت صفحه گواهینامه توجه فرمایید.

معرفی شرکت

مهندسين مشاور امداد صنعت ساختمان فعالیت خود را از سال ۱۳۸۲ به منظور ارائه خدمات مشاوره، نظارت و طراحی مهندسی در راستای پاسخ به نیاز حرفه‌ای و تخصصی کشور آغاز نموده و به تناسب ضرورت‌ها، با بسط تشکیلات خود به فعالیت در زمینه‌های گسترده حرفه‌ای ادامه داده است و با صیانت از اخلاق مهندسی در راستای اهداف و ارزش‌های نهادینه شده در خود و با بهره‌گیری از توان و تجارب نیروهای متخصص، قابلیت ارائه طیف وسیعی از خدمات طراحی و مهندسی متمایز به کارفرمایان خود دارد.

منابع انسانی شرکت با برخورداری از متوسط سطح تحصیلاتی بالا و تجربیات مؤثر و ارزنده در زمینه‌های کاری مرتبط و با پایبندی به اهداف، مأموریت‌ها و ارزش‌های سازمانی و حرفه‌ای، همواره تلاش کرده‌اند تا حفظ کیفیت مطلوب پروژه‌ها و پایبندی قاطع به اصول فنی و حرفه‌ای را سرلوحه امور خود قرار داده و شرکت را در دستیابی به اهداف سازمانی خود یاری رسانند.

دریافت گواهینامه صلاحیت خدمات مشاوره در تخصص سازه و رضایت‌نامه‌های پروژه‌های انجام‌یافته از کارفرمایان، نشان از پایبندی شرکت به تعهدات خود و انجام بهینه و با کیفیت مطلوب وظایف محوله دارد.

یکی از استراتژی‌های بلندمدت مهندسين مشاور امداد صنعت ساختمان، حضور جدی در محافل و جریان‌های حرفه‌ای به منظور تبادل نظر و ایجاد ارتباط بین مهندسين مشاور و کارفرمایان می‌باشد. همچنین ایجاد فضای باز بحث و تبادل نظر میان همکاران شاغل در مهندسين مشاور امداد صنعت ساختمان، به منظور بالا بردن سطح کارها و حضور جدی‌تر در جریان مطالعات و تهیه طرح‌ها، یکی از ویژگی‌های فضای داخلی این مهندسين مشاور به شمار می‌آید.

همراه با تحولات مختلف در سطح کشور و پیش‌آمدها، مهندسين مشاور امداد صنعت ساختمان نسبت به اتخاذ استراتژی‌های میان مدت برای حفظ حریم حرفه‌ای و برکنار نگهداشتن سیستم داخلی شرکت از گزند حوادث از یک طرف و ایجاد امکانات برای حضور در فضای حرفه بمنظور پاسخگویی به نیازهای توسعه کشور اقدام کرده است. برای مثال، این مهندسين مشاور جهت رعایت اولویت‌ها و سیاست‌گذاری‌های دولت‌های وقت، استراتژی‌های ویژه‌ای برای ایجاد فرصت و اصلاح روش‌های ارائه خدمات حرفه‌ای اتخاذ کرده است.

در ارتباط با کارفرماهای مختلف و برای پیشبرد کارهای در دست اقدام، موفقیت در انجام پروژه‌ها و مطالعات جانبی و پژوهش‌ها نیز استراتژی‌های کوتاه مدت اتخاذ می‌گردد. در مورد روش‌های انجام مطالعات، تقسیم کار بین واحدهای مختلف و نحوه پیشبرد کار توسط مدیران پروژه‌ها، مرتباً در جلسات مدیران تبادل نظر شده و برای رسیدن به اهداف عمومی، اتخاذ تصمیم‌های موردی و کوتاه‌مدت به عمل می‌آید.

زمينه كارى

با توجه به توانايى‌هاى شركت و با هدف انجام بهينه پروژه‌ها، خدمات مهندسى شركت به شرح زير تعريف شده‌است:

(۱) سازه

- طراحى، تهيه نقشه‌هاى اجرايى و نظارت بر اجراى سازه‌هاى بلند، سازه‌هاى صنعتى، سيلوها، مخازن، دكل‌ها، تونل‌ها، پل‌ها، پايپرک‌ها، تصفيه‌خانه‌ها و سالن‌هاى صنعتى با جرثقيلى.
- طراحى و آناليز ديناميكى فونداسيون ماشين‌آلات دوار، توربين‌ها و ژنراتورها.
- طراحى و نظارت بر اجراى انواع سازه‌هاى فولادى، بتن مسلح و بتن پيش‌تنيده.
- طراحى و آناليز (خطى و غيرخطى) استاتيكي و ديناميكى سازه‌هاى مختلف تحت اثر بار زلزله، باد، برف، انفجار، برخورد امواج و ضربه.
- طراحى سيستم‌هاى لرزه‌اى فعال و غير فعال براى سازه ساختمان‌هاى مسكونى، ادارى، تجارى و صنعتى.
- تهيه نقشه‌هاى كارگاهى و كنترل آن‌ها.

(۲) مقاوم‌سازى و بهسازى لرزه‌اى

- ارزيابى آسيب‌پذيرى ابنيه و تاسيسات و ارائه مدارك طرح و نظارت بر اجراى پروژه‌هاى مقاوم‌سازى.
- تحليل خطر و ارائه پارامترهاى شتاب طراحى و جابجايى اوج زمين.

(۳) راه و راه‌آهن

- طراحى انواع پل‌هاى راه و راه‌آهن و ابنيه‌هاى مرتبط.
- طرح هندسى راه و راه‌آهن.

(۴) معماری

- نظارت بر اجرای پروژه‌ها.
- امکان‌سنجی طرح و تهیه طرح‌های مقدماتی برای پروژه‌های مسکونی، اداری، تجاری و صنعتی.
- تهیه نقشه‌های فاز یک و فاز دو معماری.
- تهیه نقشه‌های کارگاهی و کنترل آن‌ها.

(۵) تأسیسات برق و مکانیک

- طراحی، تهیه نقشه‌های اجرایی و نظارت بر اجرای تأسیسات برق و مکانیک ساختمان‌های مسکونی، اداری، تجاری و صنعتی.

(۶) تحقیقاتی و پژوهشی

- مشارکت در تدوین آیین‌نامه‌ها و نشریات معتبر.
- برنامه‌نویسی و تهیه نرم‌افزارهای سفارشی مهندسی عمران.

شرح پروژه‌های انجام یافته شرکت و سوابق کاری اعضا

- (۱) طراحی و تهیه نقشه‌های سازه و فونداسیون ساختمان‌ها و سالن‌های صنعتی و فونداسیون تجهیزات کارخانه کنسانتره سنگ آهن سنگان (شرکت ناموران) به ظرفیت ۵ میلیون تن در سال شامل Circular Stacker & Reclaimer و Beneficiation و Crusher و Thickener و Filter Press و Intermediate Bin و Compressor House و Pump House و Water Pond و Electrical Substation Buildings و Electrical Rooms.
- (۲) طراحی و تهیه نقشه‌های سازه و فونداسیون ساختمان‌ها و سالن‌های صنعتی و فونداسیون تجهیزات کارخانه کنسانتره سنگ آهن پلی کام (شرکت فکور صنعت تهران) به ظرفیت ۲ میلیون تن در سال شامل Primary Crusher و Cone Crusher و Screen و Polycom Feeding و Linear Stacker & Reclaimer و Transfer Towers و Truck Loading و Ground Bin و Circular Stacker & Reclaimer و Conveyors.
- (۳) طراحی و تهیه نقشه‌های سازه و فونداسیون ساختمان‌ها و سالن‌های صنعتی و فونداسیون تجهیزات کارخانه کنسانتره سنگ آهن زیسکو و سیسکو (شرکت فکور صنعت تهران) به ظرفیت هر یک ۴ میلیون تن در سال شامل Pump Station Platform و Truck Loading و Transfer Towers.
- (۴) طراحی و تهیه نقشه‌های سازه و فونداسیون ساختمان‌ها و سالن‌های صنعتی و فونداسیون تجهیزات کارخانه کنسانتره سنگ آهن گلغا (شرکت فکور صنعت تهران) به ظرفیت ۴ میلیون تن در سال شامل Surge Bin و Concentrate Grinding Building و Electrical Rooms و Bag Filters و Transfer Towers و Conveyors.
- (۵) طراحی و تهیه نقشه‌های سازه و فونداسیون ساختمان‌ها و سالن‌های صنعتی و فونداسیون تجهیزات کارخانه کنسانتره سنگ آهن گهرزمین (شرکت فکور صنعت تهران) به ظرفیت ۴ میلیون تن در سال شامل Daily Bins و Linear Stacker & Reclaimer و Surge Bin و Cone Crusher و Concentrate Grinding Building و Screen و Transfer Towers و Tramp Iron Magnet و Electrical Rooms و Ground Bin و Filters و Conveyors.
- (۶) طراحی و تهیه نقشه‌های سازه و فونداسیون ساختمان‌ها و سالن‌های صنعتی و فونداسیون تجهیزات طرح توسعه کارخانه کنسانتره سنگ آهن سیسکو (شرکت روناک) به ظرفیت ۴ میلیون تن در سال شامل Kiln و Bins و Re grinding Building و Electrical Rooms و Transfer Towers و Conveyors.
- (۷) کنترل مدارک محاسباتی و نقشه‌های سازه‌ای فونداسیون کندانسر ژنراتور توربین، سالن توربین و ساختمان کنترل مرکزی نیروگاه‌های اسلام‌آباد و یزد (شرکت عامران افق) (فونداسیون ماشین‌های دوار)

- ۸) مدل‌سازی سه‌بعدی، طراحی تفصیلی و تهیه مدارک طراحی و نقشه‌های ساخت مجموعه‌های Piping & Pipe Rack (Structural) پروژه نیام (شرکت مینابویلر).
- ۹) مدل‌سازی سه‌بعدی، طراحی تفصیلی و تهیه مدارک طراحی و نقشه‌های ساخت مجموعه‌های Piping & Pipe Rack (Structural) پروژه نیروگاه پره سر (شرکت مینابویلر).
- ۱۰) طراحی، تهیه نقشه‌های سازه، برآورد و نظارت عالی بر اجرای فونداسیون‌های پرس ۸۰۰ تن و ۲۰۰۰ تن پروژه CNG صنایع مهمات‌سازی شهید صیاد شیرازی واقع در پارچین.
- ۱۱) طراحی، تهیه نقشه‌های سازه و برآورد فونداسیون‌های کوره آنیل صنایع مهمات‌سازی شهید صیاد شیرازی واقع در پارچین.
- ۱۲) طراحی، تهیه نقشه‌های سازه و برآورد فونداسیون‌های ماشین‌های اسپینینگ در دو تیپ ۳۲۵ و ۴۲۵ صنایع مهمات‌سازی شهید صیاد شیرازی واقع در پارچین و تهران.
- ۱۳) طراحی، و نظارت عالی بر فونداسیون دو دستگاه ماشین Pietro Carnagi (شرکت توربو کمپرسور نفت آسیا - OTEC).
- ۱۴) طراحی و تهیه نقشه‌های اجرایی سازه و معماری و تأسیسات مکانیکی و برقی ساختمان‌های کارخانه تولید قطعات پیش‌ساخته بتنی دلیجان (شرکت بناگستران آینده‌ساز)
- ۱۵) نظارت و کنترل بر اجرا و راه‌اندازی خطوط تولید کارخانه نشاسته و گلوکز ایران واقع در فیروزکوه.
- ۱۶) بازنگری نشریه ۹۴ و تدوین نشریه شماره ۵۴۳ (دستورالعمل طراحی و اجرای سقف‌های تیرچه و بلوک).
- ۱۷) طراحی و نظارت بر سازه‌های صنعتی طرح توسعه سیمان آبیک.

۱-۱۷) ساختمان آسیاب مواد خام و سازه سیستم تغذیه کوره.

۲-۱۷) برج خنک‌کن.

۳-۱۷) فونداسیون‌های آسیاب و کوره.

۴-۱۷) سیلوی هموزن‌ساز به ظرفیت ۱۲۵۰۰ تن.

۵-۱۷) سازه پیش‌گرم‌کن، دودکش ۱۶۰ متری و ساختمان کولر.

۶-۱۷) ساختمان و فونداسیون‌های آسیاب رولرپرس و آسیاب سیمان.

۷-۱۷) سیلوی کلینکر به ظرفیت ۸۰۰۰۰ تن و سیلوهای سیمان، مواد خام، مواد افزودنی گچ و اکسید آهن.

۸-۱۷) سیلوی برگشتی کلینکر.

۹-۱۷) گالری‌های انتقال سیمان و کلینکر و برج‌های انتقال.

۱۰-۱۷) سازه‌های الکتروفیلترهای آسیاب مواد خام و کولر.

۱۱-۱۷) سازه‌های بارگیرخانه (بسته‌بندی و فله و پالتایزینگ).

۱۲-۱۷) فونداسیون فن آسیاب مواد خام، فن پری‌هیتر و فن الکتروفیلترها (فونداسیون ماشین‌های دوار).

- ۱۸) طراحی ساختمان آزمایشگاه ۳۰۰۰ مترمربعی در پارک فن آوری شهر اصفهان.
- ۱۹) طراحی و نظارت بر ساختمان آزمایشگاه ۷۰۰۰ مترمربعی در پارک فن آوری پردیس شهر تهران.
- ۲۰) طراحی و ارائه نقشه‌های اجرایی فونداسیون و سازه ساختمان اداری و کارخانه بسته‌بندی آب معدنی لالان آب واقع در لالان شمیرانات.
- ۲۱) طراحی و ارائه نقشه‌های اجرایی فونداسیون و سازه سالن صنعتی تولید شمش فولادی کارخانه فولاد شمش ایساتیس واقع در یزد.
- ۲۲) کنترل مدارک ساختمان اداری دفتر نمایندگی نظام ایمنی هسته‌ای کشور واقع در بوشهر (مهندسين مشاور افق هسته‌ای).
- ۲۳) طراحی فونداسیون و سازه سالن صنعتی Up Stream Workshop چادرملو (شرکت صنعت گستر آفتاب).
- ۲۴) ارزیابی مدارک محاسباتی و نقشه‌های اجرایی سازه و ارائه نقشه‌های مقاوم‌سازی سالن فرآوری ماسه صنایع ریخته‌گری ریخته‌گری پرلیت آسیا واقع در شهرک صنعتی کاوه.
- ۲۵) طراحی و ارائه نقشه‌های اجرایی سازه مجتمع مسکونی یازده طبقه کوهپایه واقع در زعفرانیه.
- ۲۶) طراحی و ارائه نقشه‌های اجرایی فونداسیون و سازه ساختمان مسکونی هفت طبقه شریفی با پلان متغیر واقع در دروس تهران (برنده رتبه اول مسابقه معمار سال ۹۲).
- ۲۷) طراحی و ارائه نقشه‌های اجرایی فونداسیون و سازه ساختمان اداری ۳ طبقه کارخانه لوله دقیق کاوه ایرانیان واقع در شهرک صنعتی کاوه.
- ۲۸) طراحی و ارائه نقشه‌های اجرایی فونداسیون و سازه ساختمان کوشک مرکزی واقع در باغ هنر عباس‌آباد.
- ۲۹) طراحی و ارائه نقشه‌های اجرایی فونداسیون و سازه مسجد خیابان طالقانی.
- ۳۰) طراحی و نظارت بر ساختمان‌های مسکونی و ویلایی در لواسان.
- ۳۱) طراحی سیلوی ۲۰۰۰ تنی کنسانتره آهن پروژه گندوله‌سازی اردکان.
- ۳۲) مدیریت پروژه طرح و ساخت "ترمیم و بهسازی پل‌های راه آهن محور زادمحمود-فین واقع در بندرعباس".
- ۳۳) طراحی سالن‌های صنعتی و فونداسیون‌های تجهیزات شرکت سایپا پرس.
- ۳۴) طراحی سالن مونتاژ شاسی و سالن تولید ون و موتورخانه مرکزی و ساختمان‌های صنعتی شرکت ایران خودرو دیزل.
- ۳۵) طراحی فونداسیون کوره دوار و ساختمان تصفیه آب صنعتی کارخانه لوله‌های بدون درز اسفراین.
- ۳۶) طراحی سالن ماشین‌کاری و فلزکاری سنگین کارخانه ماشین‌سازی اراک.
- ۳۷) طراحی سالن صنعتی ماشین‌سازی تبریز.
- ۳۸) طراحی سالن برش و کارگاه صنعتی کارخانه شیشه ایمنی سایپا واقع در قزوین.
- ۳۹) طراحی سالن مونتاژ واگن کارخانه واگن‌سازی پارس اراک.

- (۴۰) طراحی ساختمان آتش‌نشانی و مخزن آب ۱۰۰۰ مترمکعبی کارخانه رینگ فولادی خرمشهر.
- (۴۱) بررسی و مطالعه آسیب‌پذیری ساختمان ۱۰ طبقه جام‌جم سازمان گسترش و نوسازی صنایع ایران.
- (۴۲) طراحی و نظارت بر سازه فضاکار شرکت ایران نارا افزار هشتگرد به ابعاد ۵۱ متر در ۸۷ متر.
- (۴۳) طراحی سازه فضاکار شرکت نمایشگاه بین‌المللی کاسپین زنجان به ابعاد ۲۶ متر در ۵۰ متر.
- (۴۴) تهیه نرم افزار طراحی اتصالات و ترسیم نقشه‌های اجرایی دکل‌های انتقال نیرو.
- (۴۵) محاسبه، طراحی و نظارت بر فونداسیون دوم ایستگاه تست دکل پژوهشگاه نیرو واقع در اراک.
- (۴۶) طراحی، محاسبه و نظارت انواع ساختمان‌های مسکونی بتنی و فولادی در استان تهران (۵ - ۷ - ۹ - ۱۲ - ۱۵ طبقه)

تعدادی از پروژه‌های ذکر شده، در تصاویر صفحات بعد ارائه شده است.

رضایتنامه کارفرمایان



FST CO

شماره: ۱/۹۲/۴۰۰۰/۶۲۱۵

تاریخ: ۹۲/۰۸/۱۳

پیوست: ندارد

شرکت مهندسی فکور صنعت تهران

مجری پروژه های EPC در صنایع فرآوری مواد معدنی

به : مدیر محترم عامل شرکت امداد صنعت ساختمان - جناب آقای مهندس فلاحی
موضوع: اعلام رضایتمندی

با سلام

بدینوسیله مراتب رضایتمندی این شرکت از شرکت مهندسین مشاور امداد صنعت ساختمان در خصوص انجام خدمات مهندسی بخش هائی از طراحی و تهیه نقشه های معماری، پی و سازه ی ساختمان ها و تجهیزات کارخانه های کنسانتره سنگ آهن در پروژه های پلی کام (گل گهر سیرجان)، زیسکو (فولاد زرنند ایرانیان) و سیسکو (فولاد سیرجان ایرانیان-سیرجان) که با کیفیت مطلوب و مطابق برنامه زمانبندی به انجام رسیده و رضایت کارفرما را فراهم نموده است، اعلام می گردد.

با آرزوی توفیق روزافزون

عیسی هاشملو

معاونت مهندسی

مهندسی فکور صنعت تهران
(های خاص)

بایگانی: پیمانکاران طراحی سیویل

اقدام کننده: آقای بدری

فرم ارزیابی کارفرما از عملکرد مشاور

نام کارفرما: شرکت فکور صنعت تهران

نام مشاور: مهندسين مشاور امداد صنعت ساختمان

تحقق اهداف زمانی قرارداد				کیفیت ارائه خدمات مهندسی				کفایت کارشناسان کلیدی مشاور				تاریخ قرارداد	شماره قرارداد	عنوان پروژه	
عالی	خوب	متوسط	ضعیف	عالی	خوب	متوسط	ضعیف	عالی	خوب	متوسط	ضعیف				
✓					✓				✓				۸۹/۱۱/۲۰	۷۳۶/۲۴۲	طراحی پی و سازه‌های فولادی سیستم انتقال، انبار و بارگیری کنسانتره پروژه کارهای تکمیلی کارخانه پلی کام
✓					✓				✓				۹۰/۰۱/۲۰	۷۵۱/۲۴۲	طراحی پی و سازه‌های فولادی سیستم خریدش، دانه بندی و انتقال سنگ آهن (ناحیه ۱۰۰) پروژه کارهای تکمیلی کارخانه پلی کام
✓					✓				✓				۹۰/۰۷/۰۱	۸۲۰/۲۴۲	طراحی و ارائه نقشه‌های اجرایی پی و سازه‌ها و معماری ساختمان‌ها و تجهیزات بخش دوم ناحیه ۳۰۰ و ۴۰۰ (بخش Reclaimer و Stacker خطی و دوار و نوار نقاله‌های مربوطه) پروژه کارهای تکمیلی پلی کام
✓					✓				✓				۹۰/۰۶/۰۵	۸۱۶/۲۴۲	طراحی و ارائه نقشه‌های اجرایی پی و سازه‌ها و معماری ساختمان‌ها و تجهیزات ناحیه ۳۰۰ (بخش تغذیه پلی کام) و کارهای اضافه ناحیه ۱۰۰ و ۴۰۰ (بخش خریدش و بارگیری) پروژه کارهای تکمیلی کارخانه پلی کام
✓					✓				✓				۹۰/۱۰/۰۱	۸۶۷/۱۹۵	طراحی و ارائه نقشه‌های اجرایی پی و سازه‌ها و معماری ساختمان سیلوی بارگیری کامیون و برج انتقال مواد 14IT01 پروژه‌های کارخانه دو میلیون تن کنسانتره زرد
✓					✓				✓				۹۰/۱۱/۲۳	۸۸۲/۱۱۰	طراحی و ارائه نقشه‌های اجرایی پی، سازه‌ها و معماری ساختمان‌های ناحیه آسیای مجدد کنسانتره پروژه گهرزمین
✓					✓				✓				۹۰/۱۱/۲۳	۸۸۳/۲۴۳	طراحی و ارائه نقشه‌های اجرایی پی، سازه‌ها و معماری ساختمان‌های ناحیه آسیای مجدد کنسانتره پروژه گلفا
✓					✓						✓		۹۱/۰۹/۱۰	۱۰۲۱/۱۱۰	طراحی و ارائه نقشه‌های اجرایی پی، سازه‌های بخش اول ناحیه سنگ شکنی پروژه گهرزمین
✓					✓						✓		۹۱/۰۹/۱۰	۱۰۲۲/۱۱۰	طراحی و ارائه نقشه‌های اجرایی پی، سازه‌های بخش دوم ناحیه سنگ شکنی پروژه گهرزمین
✓					✓						✓		۹۲/۰۵/۱۰	۱۱۸۶/۱۱۰	طراحی و ارائه نقشه‌های اجرایی پی، سازه‌های بخش سوم ناحیه سنگ شکنی پروژه گهرزمین

مهر و امضای مشاور

مهر سازمان کارفرما

سمت مقام مطلع

نام مقام مطلع و امضا



مدیر فنی سیرین رزاقی
مهندس فکور صنعت تهران
(سامی خاص)

رسول رحمانی



PERDIS RUZ Co.

Project Engineering and Management,
Research, Development of Industries and Structures



پرديس روز
مهندسين مشاور (سهامي خاص)
مهندسي و مديريت پروژه، تحقيق و توسعه صنايع و سازه‌ها

بسمه تعالی

Ref. : GE/۹۲/۹۷۱ شماره:
Date: ۱۳۹۲/۰۸/۲۱ تاریخ:
Enclosure: پیوست:

مدیریت محترم مهندسين مشاور امداد صنعت ساختمان
جناب آقای مهندس فلاحي

موضوع: اعلام رضایتمندی از عملکرد آن مشاور

با سلام و احترام،

بدینوسیله از خدمات مهندسی ارائه شده توسط شما و همکارانتان در مهندسين مشاور امداد صنعت ساختمان در خصوص طراحی سازه و تهیه نقشه های اجرایی پروژه طرح توسعه کارخانه سیمان آبیگ و مدیریت پروژه ترمیم و بهسازی پل های راه آهن محور زاد محمود - فین از پروژه های این شرکت که در سطوح عالی به انجام رسیده است، تشکر و قدردانی می گردد و رضایت مندی خود را از خدمات ارائه شده در کلیه زمینه ها (اهداف پروژه، زمان بندی، کیفیت فنی) اعلام می داریم.

با آرزوی توفیق الهی

مدیر عامل - سید حسین اسماعیلی





15, 5th Abkooch St.
West Lavasani (Farmanieh) Ave.
Tehran - 1936854154 - IRAN
Tel: +9821 23366
Fax: +9821 22292212
E-mail: info@tablieh.com

تهران: کد پستی ۱۹۳۶۸۵۴۱۵۴
خیابان لواسانی غربی (فرمانیه غربی)
آبکوه چهارم - آبکوه پنجم - پلاک ۱۵
تلفن: ۲۳۳۶۶ : شماره: ۲۲۲۹۲۲۱۲

تاریخ: ۹۲/۰۷/۲۱

شماره: B۹۲۰۵۷

Date:

REF:

پیوست: ندارد

مدیریت محترم شرکت امداد صنعت ساختمان
جناب آقای مهندس سهراب فلاحی

با سلام و احترام

بدینوسیله به اطلاع می‌رساند از خدمات ارائه شده توسط آن مهندسین مشاور در خصوص طراحی و تهیه نقشه های فاز دو و دفترچه محاسبات سازه‌ای برای ساختمان کوشک مرکزی به مساحت ۵۱۰۰ متر مربع (از مجموعه ساختمان های پروژه باغ هنر) که با کیفیت مطلوب به انجام رسیده ، رضایت کامل به لحاظ رعایت برنامه زمانبندی و کیفیت فنی حاصل می‌باشد.

با تجدید احترام

شرکت ساختمانی تابلیه
امیر رضا بوزگر پور - امیر پرست کارگاه باغ هنر
کارگاه باغ هنر
TUV
CERT
DIN EN ISO 9001:2008
Cert. No.: 01 100 12454
TAVLIEH
TAVLIEH CONSTRUCTION CO.



پولاد شمش ایساتیس
شرکت تعاونی شماره ثبت: ۹۶۰

تاریخ: ۱۳۹۲/۷/۱۷
شماره: ۱۰۲۸ م ۹۲
پیوست: ندارد

به: شرکت محترم امداد صنعت ساختمان؛
مدیریت محترم عامل،
جناب آقای مهندس فلاحی
موضوع: اعلام رضایتمندی

با سلام،

احتراماً عطف به قرارداد فی مابین در زمینه طراحی و تهیه نقشه‌های اجرایی فونداسیون و سازه سالن صنعتی تولید شمش فولادی کارخانه پولاد شمش ایساتیس، بدینوسیله این شرکت رضایت خود را از کیفیت خدمات ارائه شده و رعایت برنامه زمان‌بندی انجام پروژه مذکور، اعلام می‌دارد.
بهر روزی و موفقیت روزافزون برای شما آرزو مندیم.

مدیرعامل
رضا مرتضوی

شرکت تعاونی پولاد شمش ایساتیس
ثبت صندوق: ۹۶۰



تاریخ: ۹۲/۰۷/۲۱
شماره: ۱۰۸۳
پیوست: ندارد

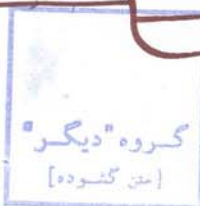
به: مدیریت محترم مهندسین مشاور امداد صنعت ساختمان
جناب آقای مهندس سهراب فلاحی

موضوع: اعلام رضایتمندی از عملکرد آن مشاور

با سلام

احتراماً بدینوسیله از خدمات مهندسی ارائه شده توسط شما و همکارانتان در مهندسین مشاور امداد صنعت ساختمان درخصوص طراحی سازه و تهیه نقشه‌های اجرایی پروژه‌های ویلایی و مسکونی (نامور - کلاردشت، شریفی ها، کوچک، طالقانی) این شرکت که در سطوح عالی به انجام رسیده و نیز از همکاریتان در پاسخگویی به سوالات و ابهامات پیمانکاران در زمان اجرای پروژه‌های مذکور تشکر و قدردانی می‌گردد. همانطور که مستحضرید، پروژه‌های ذکر شده حائز رتبه‌هایی در سطح کشور شده‌اند که بدون خلاقیت طراحان آن شرکت محترم و انگیزه آنها برای حل مسائل پروژه، امکان این موفقیت‌ها فراهم نبود. بدینوسیله دفتر "دیگر" رضایتمندی و قدردانی خود را از عملکرد آن مجموعه محترم خدمت شما اعلام می‌دارد.

با تشکر
علیرضا تهابانی



مهندسین مشاور "دیگر"
تهران، بزرگراه کردستان (محور جنوب).
خیابان ۲۱ شرقی بولوار آزادگان.
پلاک ۲، واحد ۲.

کدپستی ۱۴۳۷۶۴۶۸۷۷

گروه دیگر متن گشوده

تلفن ۱۱ - ۸۸۳۳۹۸۱۰

فکس ۸۸۳۳۶۷۲۴

www.AlirezaTaghaboni.com

info@AlirezaTaghaboni.com



ویرایش الگوی واسط

تاریخ ۱۳۹۲/۷/۲۲

شماره: ع-۱۰۴۵

پیوست: ندارد

بنام خدا

به : مدیریت محترم مهندسين مشاور امداد صنعت ساختمان

جناب آقای مهندس سهراب فلاحي

موضوع : اعلام رضایتمندی از عملکرد آن مشاور

با سلام،

احتراماً بدینوسیله از خدمات مهندسی ارائه شده توسط شما و همکارانتان در مهندسين مشاور امداد صنعت ساختمان در خصوص طراحی سازه، تهیه نقشه‌های اجرایی و نظارت عالی بر پروژه‌های ویلایی، مسکونی و اداری (ویلای مختاری، ویلای نایب‌پور، ساختمان آزمایشگاه پارک فن آوری پردیس تهران، ساختمان آزمایشگاه پارک فن آوری اصفهان، ساختمان اداری لوله‌سازی دقیق کاوه ایرانیان و ویلای مسکونی صداقت پیشه) این شرکت که در سطوح عالی به انجام رسیده تشکر و قدردانی می‌گردد و رضایتمندی خود را از خدمات ارائه شده توسط آن مهندسين مشاور در کلیه زمینه‌ها (اهداف پروژه، زمان‌بندی، کیفیت فنی) طی بیش از ده سال سابقه همکاری دو شرکت اعلام می‌دارد.

با تشکر
مدیر عامل
افشین فرزین



ویرایش
الگوی
واسط



تاریخ: ۹۲، ۸، ۰۵
شماره: ۹۲، ۳، ۱۰۷۸
پیوست: ندارد



صنعت گستر آفتاب S.G.A.
(شهرساز)

شرکت محترم امداد صنعت ساختمان
جناب آقای مهندس فلاحی
مدیریت محترم عامل

موضوع: اعلام رضایتمندی

با سلام

احتراما" عطف به قرارداد فی مابین در زمینه طراحی و تهیه نقشه های اجرایی عملیات احداث کارگاه تعمیرات انباشت و برداشت مجتمع چادرملور، بدینوسیله این شرکت رضایت خود را از کیفیت خدمات ارائه شده و رعایت برنامه زمان بندی انجام پروژه مذکور، اعلام می دارد.

بهر روزی و موفقیت روز افزون برای شما آرزو مندیم.

مدیر عامل

علیرضا اسدی



صنعت گستر آفتاب S.G.A.
تبت: ۸۹۳



شماره: ۱۰۰۵۶ - ۴
 تاریخ: ۹۲/۸/۲۲
 بیوست:

شرکت مهندسی و ساخت تجهیزات مپنا (سهامی خاص)

شماره ثبت: ۳۱۵۳۹۹



مدیر عامل محترم شرکت مهندسی مشاور امداد صنعت ساختمان

موضوع: صدور رضایتنامه

باسلام و احترام

در پاسخ به درخواست کتبی آن شرکت در خصوص صدور رضایتنامه، بدینوسیله شرکت مهندسی و ساخت بویلر و تجهیزات مپنا رضایت نسبی خود را از نحوه عملکرد آن شرکت در زمینه طراحی و تولید مدارک پایپینگ و پایپ رک مورد نیاز پروژه های پره سر و نیام اعلام می نماید.

اردوان موحدی
 سرپرست
 معاون تامین

تهران-خیابان افریقا-نرسیده به بزرگراه مدرس-خیابان گلخانه-شماره ۷ کدپستی ۱۹۱۵۸۳۳۶۱

شماره تماس: ۰۲۱-۲۷۵۸۲۰۰۰ نمابر: ۰۲۱-۲۷۵۸۲۰۰۱

کرج-کیلومتر ۱۲ اتوبان کرج-قزوین بلوار کاوش کدپستی: ۳۳۶۵۱۶۶۳۳۱ صندوق پستی: ۳۱۵۳۵۱۹۶۱

شماره تماس: ۰۲۶-۹۲۱۰۸۰۱۱-۳۳، ۰۲۶-۲۷۵۸۳۰۰۰، نمابر: ۰۲۶-۹۲۱۰۸۰۲۳

E-mail: mailbox@mapnabe.com
 www.mapnabe.com

Chabari

MAPNA EQUIPMENT Engineering & Manufacturing Co.
 ISO 9001 : 2008
 ISO 14001 : 2004
 OHSAS 18001 : 2007
 TUV NORD CERTIFIED

Ref.no: ۷۵۸-۹۲/ت
 Date: ۹۲/۱۰/۲۲ تاریخ
 Attach: پیوست



بنا گستران آینده ساز
 (سهامی خاص)
 Bana Gostar An Ayandeh Saz Co.

اگنس
 AGNES

جناب آقای مهندس فلاحی

مدیریت محترم عامل شرکت مهندسین مشاور امداد صنعت ساختمان

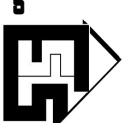
باسلام

احتراماً، با عنایت به همکاری شما در " پروژه احداث کارخانه تولید قطعات بتنی پیش ساخته "، مراتب رضایت این شرکت را از خدمات انجام گرفته در این پروژه اعلام داشته و بدینوسیله حسن انجام تعهدات آن شرکت را تأیید می نماید. امید است در اجرای کلیه پروژه های در دست اجرا موفق و کوشا باشید.

مراتب جهت اطلاع و بهره برداری ایفاد می گردد.

محمد امانی
 مدیر عامل

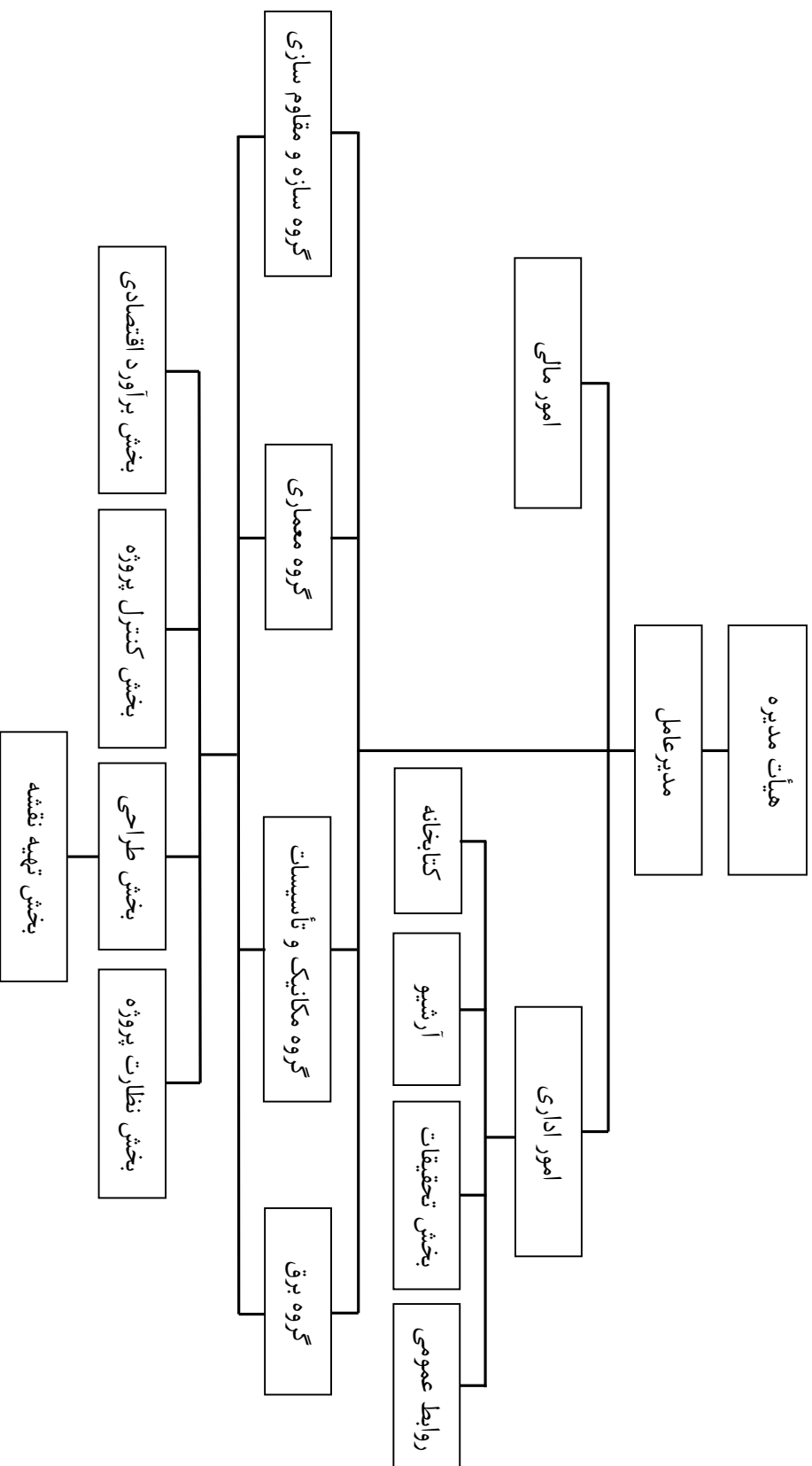




ساختار سازمانی مهندسین مشاور امداد صنعت ساختمان

ردیف	نام	نام خانوادگی	مدرک تحصیلی	رشته تحصیلی	فارغ التحصیل از	سال فارغ التحصیلی	مسئولیت در شرکت
۱	سهراب	فلاحی	فوق لیسانس	عمران - زلزله	دانشگاه امیرکبیر	۱۳۷۸	مدیر عامل
۲	رامین	فرشچی	فوق لیسانس	عمران - سازه	دانشگاه تهران	۱۳۷۸	رئیس هیأت مدیره
۳	مریم	نوری	لیسانس	عمران - عمران	دانشگاه ارومیه	۱۳۷۶	کارشناس سازه
۴	فرزانه	بصیری	فوق لیسانس	عمران - سازه‌های دریایی	دانشگاه امیرکبیر	۱۳۹۰	کارشناس سازه
۵	آزاده	آریابنور	فوق لیسانس	عمران - سازه	دانشگاه صنعتی اصفهان	۱۳۷۸	کارشناس سازه
۶	رضا	تقی زاده	فوق لیسانس	عمران - زلزله	دانشگاه صنعتی شریف	۱۳۹۲	کارشناس سازه
۷	آرمین	آساتورپانس	دکتر	عمران - زلزله	ارمنستان	۱۳۸۴	کارشناس ارشد سازه
۸	مسعود	نوری	لیسانس	مهندسی عمران	دانشگاه تبریز	۱۳۸۳	کارشناس سازه
۹	سولماز	سامی	لیسانس	صنایع غذایی	دانشگاه تبریز	۱۳۷۶	کارشناس
۱۰	داوود	حداد	فوق دیپلم	معماری	آموزشگاه انقلاب	۱۳۶۵	نقشه‌کش
۱۱	سیامک	کلهر	لیسانس	مهندسی برق	خواجه نصیرالدین طوسی	۱۳۶۶	مدیر بخش برق
۱۲	کامران	سپاه منصور	لیسانس	معماری	دانشکده معماری هامبورگ	۱۳۵۷	مدیر بخش معماری
۱۳	حسین	قدیرلی	لیسانس	مهندسی مکانیک	دانشگاه امیرکبیر	۱۳۶۹	مدیر بخش تأسیسات
۱۴	درسا	زارع	لیسانس	عمران	دانشگاه هممان	۱۳۸۶	نقشه‌کش / مسئول دفتر
۱۵	مهدی	شعبانی	دیپلم	علوم تجربی	تهران	۱۳۷۶	نقشه‌کش
۱۶	مهدی	اصلائی	دیپلم	ریاضی فیزیک	تهران	۱۳۷۲	نقشه‌کش
۱۷	مهرداد	نیک‌زاد	کاردانی	کشاورزی	دانشگاه آزاد رودهن	۱۳۶۸	نقشه‌کش
۱۸	آرزو	فلاحی	لیسانس	زبان انگلیسی	دانشگاه تبریز	۱۳۸۹	تأییدست
۱۹	مصطفی	فاضل	فوق لیسانس	کامپیوتر	دانشگاه اصفهان	۱۳۷۹	مسئول IT
۲۰	محسن	نفرگوی کهن	سیکل	-	-	-	آبدارچی

چارت سازماني مهندسين مشاور امداد صنعت ساختمان





سنگ شکن ثانويه و کانوایرهای پلی کام (گل گهر سیرجان)



Stock Pile پروژه پلی کام (گل گهر سیرجان)



سازه سرنند و کانوایرهای پروژه پلی کام (گل گهر سیرجان)



Truck Loading پروژه پلی کام (گل گهر سیرجان)



کانوایر Ground Bin پروژه پلی کام (گل گهر سیرجان)



سنگ شکن پروژه پلی کام (گل گهر سیرجان)



سازه فیدینگ پروژه پلی کام (گل گهر سیرجان)



ساختمان های سرد و سنگ شکن ثانویه و کانوایرهای رابط پروژه پلی کام (گل گهر سیرجان)



ساختمان‌های پروژه گلفا (گل گهر سیرجان)



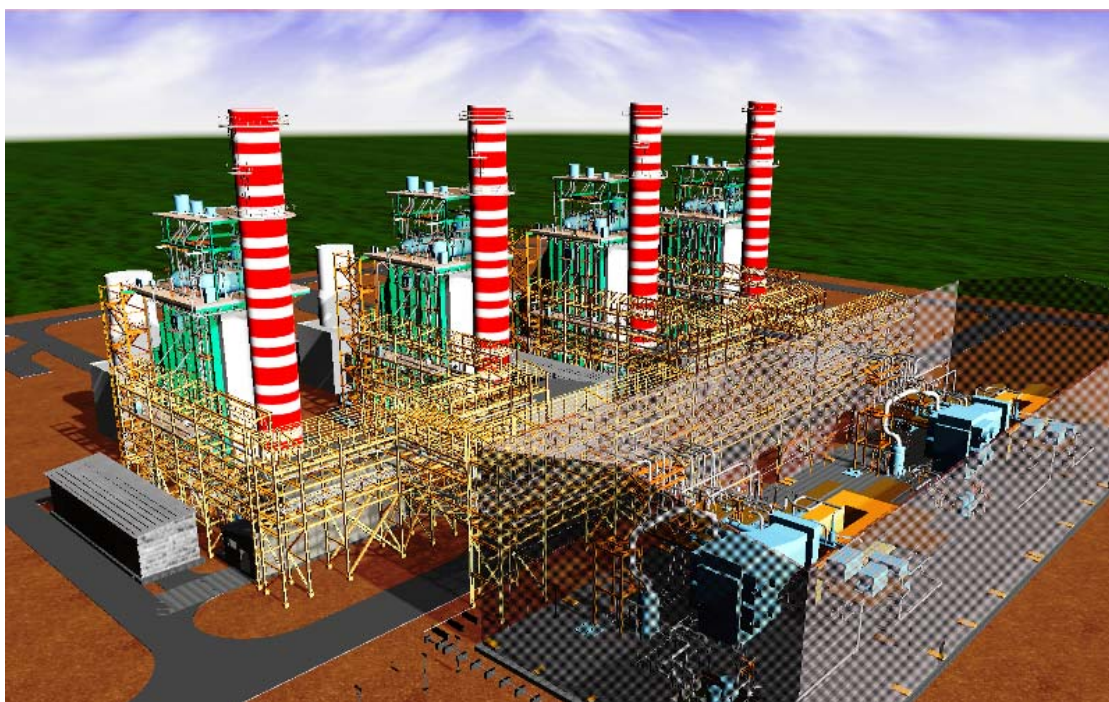
ساختمان‌های آسیای مجدد و اتاق برق پروژه گلفا (گل گهر سیرجان)



ساختمان بارگیری کامیون و کانوایر آن در پروژه سیسکو (گل گهر سیرجان)



ساختمان‌های پروژه زیسکو (زرند کرمان)



مدل سازی سه بعدی و طراحی مجموعه پاپینگ و پایپرک پروژه های نیام و پرهسر



سازه ساختمان آسیاب سیمان (کارخانه سیمان آبیگ)



سازه ساختمان آسیاب مواد خام (کارخانه سیمان آبیگ)



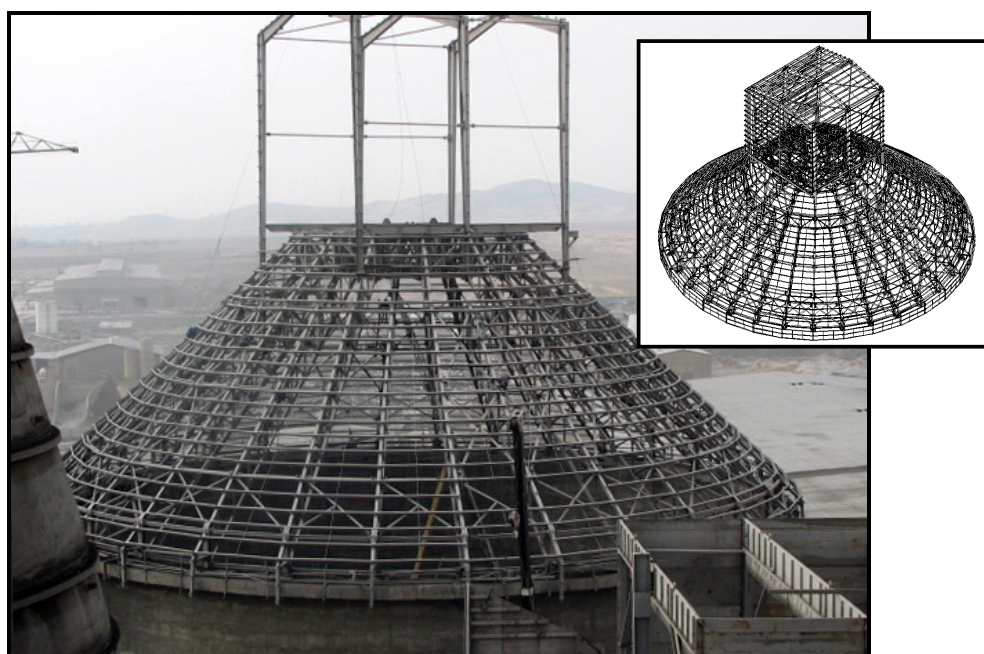
کارخانه تولید قطعات پیش ساخته بتنی (دلیجان - اراک)



سازه ساختمان تحقیقات و توسعه (شرکت سایپا)



سازه سيلوی هموزن ساز به ظرفيت ۱۲۵۰۰ تن به قطر ۱۶ متر و ارتفاع ۷۹ متر (کارخانه سیمان آبيک)



سازه سيلوی کلينکر به ظرفيت ۸۰۰۰۰ تن به قطر ۴۶ متر و ارتفاع ۳۴ متر (کارخانه سیمان آبيک)



سازه ساختمان پیش گرمکن به ارتفاع ۱۴۰ متر (کارخانه سیمان آبیک)



مجموعه کارگاهی و آزمایشگاهی پارک فن آوری اصفهان



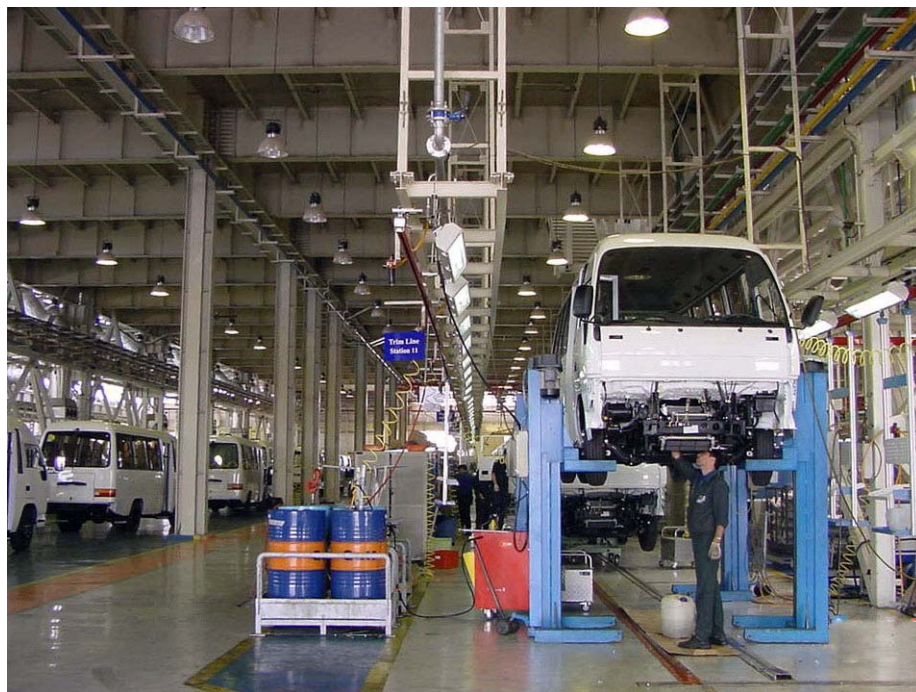
ساختمان تحقیقات و توسعه شرکت پارس نو ترکیب (پارک فن آوری پردیس تهران)



سالن ماشین کاری سنگین کارخانه ماشین سازی اراک



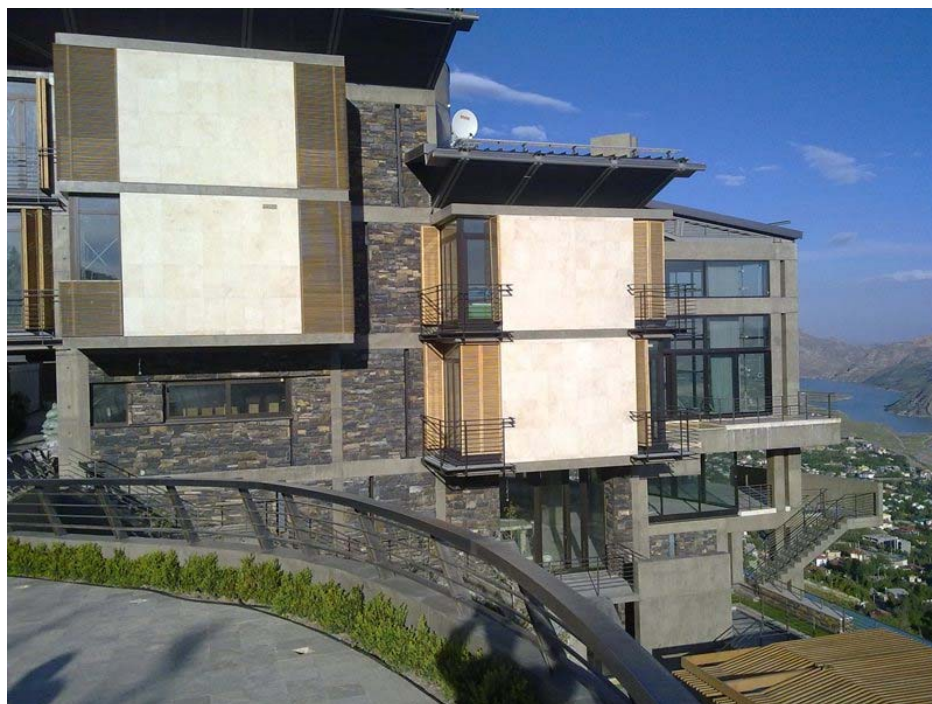
سالن فلزکاری سنگین کارخانه ماشین سازی اراک



سالن تولید ون شرکت ایران خودرو دیزل



ترمیم و بهسازی پل‌های راه‌آهن محور زادمحمود-فین واقع در بندرعباس



ساختمان مسکونی و ویلایی (اصطک - لواسان)



ساختمان مسکونی ۱۶ واحدی مهرشهر کرج



ویلاي مسکونی در لواسان (برنده جایزه اول معماری سال ۱۳۸۷)



ساختمان مسكونی با پلان متغییر (دروس)



ویلاي مسكونی (اصطلك - لواسان)

ليست نرم افزارها و استانداردها

(۱) بخش سازه :

الف - استانداردها :

- AISE Technical Report No.13
- ASCE7-2010
- AASHTO LRFD 2012
- AASHTO ASD 2002
- AISC 360-05
- ACI 318-08
- ACI 313-97
- DIN 1055-Part 6
- UBC97-Vol.2
- ASTM
- AWS
- FHWA
- آيين نامه ۲۸۰۰ - طراحی ساختمان‌ها در برابر زلزله
- مباحث ۳ الی ۱۲ مقررات ملی ساختمان
- آيين نامه طراحی لرزه‌ای تاسیسات و سازه‌های صنعت نفت (ویرایش ۳)
- نشریه‌های شماره ۵۴۳ و ۴۶۳ و ۳۸۹ و ۳۲۵ و ۳۰۸ و ۱۳۹ و ۱۲۳ سازمان مدیریت و برنامه‌ریزی کشور

ب - نرم افزارها :

- SAP2000
- SAFE
- ETABS
- PLAXIS
- TEKLA
- CSICOL 9
- AUTOCAD
- M.S.OFFICE

(۲) بخش تأسیسات مکانیکی :

الف - استانداردها :

- ASHRAE Standards International Plumbing Codes
- American National Fire Protection Association Codes
- American Standard Institute Piping Handbook
- Carrier Handbook of Air Condition System Design
- استانداردهای موسسه استاندارد و تحقیقات صنعتی ایران
- ضوابط سازمان محیط زیست
- استانداردهای شرکت ملی گاز ایران
- مباحث ۳ و ۱۴ و ۱۶ و ۱۷ و ۱۸ و ۱۹ مقررات ملی ساختمان
- نشریه شماره ۱۲۸ سازمان مدیریت و برنامه‌ریزی کشور

ب - نرم‌افزارها :

- PDMS
- CAESAR
- FLUENT
- ANSYS
- AUTOCAD
- M.S.OFFICE

(۳) بخش تأسیسات برقی :

الف - استانداردها :

- IEC
- CEI
- EN
- VDE
- IEEE-80
- NFC17-102
- مبحث ۱۳ مقررات ملی ساختمان
- نشریه شماره ۱۱۰ سازمان مدیریت و برنامه‌ریزی کشور

ب- نرم افزارها :

- DIALUX 4.12
- ABB
- ECODIAL
- PROCERA
- ETAP
- AUTOCAD
- M.S.OFFICE

(۴) بخش معماری :

الف- استانداردها :

- مباحث ۴ و ۱۵ و ۱۶ و ۱۹ مقررات ملی ساختمان
- نشریات مرتبط سازمان برنامه و بودجه

ب- نرم افزارها :

- 3DMAX
- RHINO
- REVIT
- PHOTOSHOP
- INDESIGN
- AUTOCAD
- M.S.OFFICE

دوره های آموزشی کوتاه مدت

- ۱- دوره "استاندارد ISO-17025" - مؤسسه RWTÜF - رامین فرشچی.
- ۲- دوره "فرآیند جوشکاری و بازرسی جوش" - شرکت بازرسی مهندسی ایران IEI - رامین فرشچی.
- ۳- دوره مقدماتی "آموزش نرم افزار PLS-CADD" - شرکت متن بین الملل - رامین فرشچی.
- ۴- دوره "آموزش نرم افزار TEKLA Structures" - پژوهشگاه نیرو - رامین فرشچی.
- ۵- دوره "آشنایی با نرم افزار M.S.ACCESS" - پژوهشگاه نیرو - رامین فرشچی.
- ۶- دوره "برنامه نویسی به زبان ویژوال بیسک I" - پژوهشگاه نیرو - رامین فرشچی.
- ۷- دوره "نامه نگاری به زبان انگلیسی" - پژوهشگاه نیرو - رامین فرشچی.
- ۸- دوره "ساختمانهای با مصالح بنایی" - مؤسسه آریا - رامین فرشچی.
- ۹- دوره "نظارت بر اجرای ساختمانهای فولادی" - مؤسسه آریا - رامین فرشچی.
- ۱۰- دوره "نظارت بر اجرای ساختمانهای بتن آرمه" - مؤسسه آریا - رامین فرشچی.
- ۱۱- دوره "ایمنی و حفاظت کار در حین اجرا" - مؤسسه آریا - رامین فرشچی.
- ۱۲- دوره "نکات ویژه نرم افزارهای محاسباتی" - مؤسسه آریا - رامین فرشچی.
- ۱۳- دوره "نکات ویژه در طراحی و محاسبه سازه های فولادی" - مؤسسه آریا - رامین فرشچی.
- ۱۴- دوره "نکات ویژه در طراحی و محاسبه سازه های بتنی" - مؤسسه آریا - رامین فرشچی.
- ۱۵- دوره "بارهای وارد بر ساختمان" - مؤسسه آریا - رامین فرشچی.
- ۱۶- دوره "آشنایی با مبانی گودبرداری و سازه های نگهدارنده" - مؤسسه آریا - رامین فرشچی.
- ۱۷- دوره "فرآیند جوشکاری و بازرسی جوش" - انجمن سازه های فولادی ایران - سهراب فلاحی.
- ۱۸- دوره آموزشی "روش های مقاوم سازی و بهسازی لرزه ای پل ها" - شرکت ساخت و توسعه زیربنای حمل و نقل کشور - سهراب فلاحی.
- ۱۹- دوره "فرآیند جوشکاری و بازرسی جوش" - شرکت بازرسی مهندسی ایران IEI - مریم نوری.
- ۲۰- دوره "آشنایی با مبانی گودبرداری و سازه های نگهدارنده" - مؤسسه آریا - مریم نوری.
- ۲۱- دوره "نکات ویژه در طراحی و محاسبه سازه های فولادی" - مؤسسه آریا - مریم نوری.
- ۲۲- دوره "نکات ویژه در طراحی و محاسبه سازه های بتنی" - مؤسسه آریا - مریم نوری.

مقالات علمی در سمینارها و نشریات داخلی و بین‌المللی

- ۱- مقاله " طراحی دکل‌های موقت انتقال نیرو و محاسبه بار بحرانی " - رامین فرشچی - نخستین کنفرانس ملی سازه‌های فضاکار - دانشگاه تهران - ۱۳۷۹.
- ۲- مقاله " تهیه نرم افزار ترسیم اتصالات و نقشه‌های کارگاهی دکل‌های انتقال نیرو " - رامین فرشچی - اولین سمینار تخصصی دکل‌های خطوط انتقال نیرو - دانشگاه امیرکبیر - ۱۳۸۱.
- ۳- مقاله " برج‌های خنک کن کابلی (مطالعه موردی برای برج خنک‌کن فولادی نیروگاه شهید رجایی) " - رامین فرشچی - نشریه علمی و پژوهشی برق.
- 4- "Finite Timoshenko Beams Rested on Infinite Two-Parameter Elastic Foundation" - Ramin Farshchi - ECCOMAS2000 - Barcelona - Spain - 2000.
- ۵- مقاله " نرم افزار ترسیم نقشه‌های اجرایی دکل‌های انتقال نیرو TED " - رامین فرشچی - هجدهمین کنفرانس بین‌المللی برق - تهران - ۱۳۸۲.
- 6- *The Effect of Vertical Bracing Shape on Modification Factor of Outrigger Braced Structures Using Time History Analysis*
2nd International Congress on Structure, Architecture and Urban Planning Tabriz-Iran
December 18, 2014 S.Fallahi, A.Assatourians
- 7- *The Determination of Modification Factor for Outrigger Braced Structures Using Time History Analysis*
7th International Conference on Earthquake Engineering and Seismology-Tehran-Iran
May 18, 2015 S.Fallahi, A.Assatourians
- 8- *Soil Category Effects on the Displacement Amplification Factor (Cd) of Outrigger Braced Structures*
7th International Conference on Earthquake Engineering and Seismology-Tehran-Iran
May 19, 2015 S.Fallahi, A.Assatourians

- 9- *Determination of the Displacement Amplification Factor for Outrigger Braced Structures Using Time History Analysis*
6th International Conference on Mechanics and Materials in Design - P. Delgada (Azores), Portugal
July 28, 2015 S.Fallahi, A.Assatourians
- 10- *Seismic Behavior and Reduction Factor of Tall Buildings with Transition Story*
6th International Conference on Earthquake & Structures-ACECR of Kerman,Iran
October 14, 2015 S.Fallahi, A.Assatourians
- 11- *Frame Line Quantity Effects on Reduction Factor of Outrigger Braced Structures*
6th International Conference on Earthquake & Structures- ACECR of Kerman,Iran
October 14, 2015 S.Fallahi, A.Assatourians
- 12- *Seismic Behavior and Modification Factor of Steel Industrial Mill Structures*
3rd International Congress on Civil Engineering, Architecture and Urban Development-
Shahid Beheshti University, Tehran, Iran
December 29, 2015 S.Fallahi, A.Assatourians
- 13- *Vertical Bracing Shape Effects on the Displacement Amplification Factor (Cd) of Outrigger Braced Structures*
3rd International Congress on Civil Engineering, Architecture and Urban Development-
Shahid Beheshti University, Tehran, Iran
December 29, 2015 S.Fallahi, A.Assatourians
- 14- *The Effect of Using Isolated Upper Floor, on the Lateral Displacement Reduction of Outrigger Braced Structures*
3rd International Congress on Civil Engineering, Architecture and Urban Development-
Shahid Beheshti University, Tehran, Iran
December 30, 2015 S.Fallahi, A.Assatourians
- 15- *Soil Specification Effects on Seismic Behavior and Modification Factor of Steel Elevated Water Tanks, Considering Fluid-Structure Interaction*
3rd International Congress on Civil Engineering, Architecture and Urban Development-
Shahid Beheshti University, Tehran, Iran
December 30, 2015 S.Fallahi, A.Assatourians
- 16- *Frame Line Quantity Effects on the Yielding Base Shear Force and Yielding Displacement of Outrigger Braced Structures*
2nd National Conference on Iranian Structural Engineering, Tehran, Iran
February 25, 2016 S.Fallahi, A.Assatourians

- 17- *The Effect of Reservoir Filling, on the Modification Factor of Steel*
- 18- *Elevated Water Tanks, Considering Fluid-Structure Interaction*
3rd National and 1st International Conference in Applied Researches on Civil Engineering, Architecture and Urban Planning, Tehran, Iran
March 9, 2016 S.Fallahi, A.Assatourians
- 19- *The Effect of Using Seismic Isolation System Under the Top Stories, on the Base Shear Force of Outrigger Braced Structures*
9th National Congress on Civil Engineering, Ferdowsi University of Mashhad, Mashhad, Iran
May 11, 2016 S.Fallahi, A.Assatourians
- 20- *The effect of Fluid-Structure Interaction on the Modification Factor of Steel Elevated Tanks with Braced Columns*
9th National Congress on Civil Engineering, Ferdowsi University of Mashhad, Mashhad, Iran
May 11, 2016 S.Fallahi, A.Assatourians
- 21- *Soil-Structure Interaction Effects on the Maximum Displacement of Steel Elevated Tanks, considering Fluid-Structure Interaction*
2nd International Conference on New research Achievements in Civil Engineering, Architectural & Urban Management- Amirkabir University of Technology, Tehran, Iran
May 19, 2016 S.Fallahi, A.Assatourians
- 22- *Soil-Structure Interaction Effects on the Target and Maximum Displacements of Self Standing Steel Chimneys*
2nd International Conference on New research Achievements in Civil Engineering, Architectural & Urban Management- Amirkabir University of Technology, Tehran, Iran
May 19, 2016 S.Fallahi, A.Assatourians
- 23- *Soil-Structure Interaction Effects, on the Yielding Base Shear Force of Steel Elevated Tanks, considering Fluid-Structure Interaction*
International Conference on Civil Engineering, University of Tehran, Tehran, Iran
May 27, 2016 S.Fallahi, A.Assatourians

مشاركت در تدوين استانداردها و ضوابط معتبر

۱- نشریه شماره ۵۴۳: "دستورالعمل طراحی و اجرای سقف‌های تیرچه و بلوک (تیرچه‌های پیش‌ساخته خرپایی و تیرچه‌های فولادی با جان باز)" - معاونت برنامه‌ریزی و نظارت راهبردی رییس جمهور - رامین فرشچی و سهراب فلاحی.

عضويت در مجامع حرفه اي معتبر

- ۱- شرکت امداد صنعت ساختمان - عضو "سازمان نظام مهندسی ساختمان استان تهران" - پایه ۱ طراحی و نظارت.
- ۲- سهراب فلاحی - عضو "سازمان نظام مهندسی ساختمان استان تهران" - پایه ۱ طراحی، نظارت و اجرا.
- ۳- رامین فرشچی - عضو "سازمان نظام مهندسی ساختمان استان تهران" - پایه ۱ طراحی، نظارت و اجرا.
- ۴- مریم نوری - عضو "سازمان نظام مهندسی ساختمان استان تهران" - پایه ۲ طراحی، نظارت و اجرا.



جمهوری اسلامی ایران

وزارت مسکن و شهر سازی

پروانه اشتغال به کار مهندسی

« شخص حقوقی »

(طراحی و نظارت)

در اجرای قانون نظام مهندسی و کنترل ساختمان و دستور العمل
موضوع تبصره ۴ ماده ۱۱ آیین نامه اجرایی آن

این پروانه به نام شرکت : امداد صنعت ساختمان - مسئولیت محدود

به شماره ثبت : ۲۱۸۵۴۷ و تاریخ تأسیس : ۸۲/۱۲/۲۳

عضو حقوقی سازمان نظام مهندسی ساختمان استان : تهران

به شماره عضویت : ۱۰۶۹۵ - ح - ۱۰

با مدیریت / مسئولیت : آقای مهندس سهراب فلاحی

به شماره ملی : ۳۳۶۹۳۲۹۳۸۷ صادره از : سرپل ذهاب

متولد سال : ۱۳۵۳ نام پدر : عزت اله

دارنده پروانه اشتغال شخص حقیقی به شماره : ۱۶۷۷۴ - ۳۰۰ - ۱۰ - ۱۰

صادر میگردد .



دارنده پروانه با رعایت حدود صلاحیت و ظرفیت اشتغال . در رشته یا رشته های صادر شده مندرج در آن می تواند از مزایای قانونی و اجتماعی آن به مدت سه سال از تاریخ صدور بهره مندگردد . کلیه مسئولیتهای ناشی از استفاده از این پروانه به عهده مدیر عامل میباشد که ملزم به رعایت مفاد دستور العمل موضوع تبصره ۴ ماده ۱۱ آیین نامه اجرایی قانون نظام مهندسی و کنترل ساختمان میباشد و در صورت تخلف از آن مشمول بند ج ماده ۲۳ آیین نامه فوق الذکر می گردد .

شماره پروانه اشتغال : ۴-۱۰-۰۰۳۵۶

محل صدور پروانه : تهران

حوزه فعالیت استان : تهران

تاریخ صدور اولین پروانه : ۹۳/۱۲/۱۰

تاریخ آخرین تمدید :

تاریخ پایان اعتبار : ۹۶/۱۲/۱۰

رشته	پایه	
	طراحی	نظارت
معماری	-	-
عمران	یک	یک
تاسیسات مکانیکی	-	-
تاسیسات برقی	-	-
شهر سازی	-	-
نقشه برداری	-	-
انرژی	-	-

وزیر مسکن و شهر سازی

از طرف - عباس آخوندی

فریبرز واحدی

مدیر کل راه و شهر سازی

استان تهران

نشانی: تهران - شهرک غرب (قدس) - بلوار فرحزادی - انتهای خ سپهر - پ ۲۰۳ - طبقه همکف

کدپستی: ۱۴۶۸۷۱۳۴۸۱

شماره پروانه اشتغال: ۴-۱۰-۰۰۳۵۶

حدود صلاحیت:

بر اساس جدول شماره ۱ و فصل هفتم مبحث دوم مقررات ملی ساختمان و ابلاغیه شماره ۳۵۱۵/۱۰۰/۰۲ مورخ ۸۴/۲/۱۸ وزارت مسکن و شهرسازی

جدول درجه مهندسی و ظرفیت اشتغال اشخاص حقیقی در رشته های موضوع این پروانه

رشته موضوع پروانه	نام و نام خانوادگی	شماره پروانه اشتغال به کار	پایه		سمت در موسسه	ظرفیت اشتغال مؤثر در هر برش زمانی
			طراحی	نظارت		
مهندس عمران - عمران	سهراب - فلاحي	۱۰۰۳۰۰-۱۶۷۷۲	یک	یک	مدیر عامل	طراحی - ۶۲۰۰ نظارت - ۱۲۸۰۰
مهندس عمران - عمران	رامین - فرشچي تبريزي	۱۰۰۳۰۰-۱۷۲۰۰	یک	یک	عضو هیات مدیره	طراحی - ۶۲۰۰ نظارت - ۱۲۸۰۰



مجموع ظرفیت اشتغال مؤثر در هر رشته		
رشته	طراحی	نظارت
معماری	۰	۰
عمران	۱۲۸۰۰	۲۵۶۰۰
تاسیسات مکانیکی	۰	۰
تاسیسات برقی	۰	۰
شهرسازی	۰	۰
نقشه برداری	۰	۰
ترافیک	۰	۰

پسوست: دارد ندارد *

این پروانه بر اساس اختیارات ناشی از ماده ۸ آیین نامه اجرایی قانون نظام مهندسی و کنترل ساختمان تنظیم و تأیید گردیده است.

به استناد بخشنامه شماره ۴۳۰/۳۳۳۹۳ مورخ ۸۶/۷/۹ وزارت مسکن و شهرسازی دارنده این پروانه می تواند تمام یا قسمتی از ظرفیت اشتغال به کار خود را در هر رشته در امر نظارت یا طراحی استفاده نماید به نحوی که مجموع آن از جمع ظرفیت اشتغال مؤثر تعیین شده در آن رشته تجاوز ننماید.

از پاینده تقاضا می شود این پروانه را به نشانی سازمان مسکن و شهرسازی استان یا دفتر سازمان نظام مهندسی ساختمان استان بپست نماید.



وزارت راه و شهرسازی

پروانه اشتغال به کار مهندسی

« شخص حقیقی »



رشته موضوع پروانه: مهندسی عمران - عمران

پایه: یک
طراحی و نظارت و اجرا

از طرف - عباس آخوندی
وزیر راه و شهرسازی

فربرز واحدی
مدیر کل راه و شهرسازی

استان تهران

در اجرای قانون نظام مهندسی و کنترل ساختمان و آیین نامه اجرائی آن

این پروانه به نام: آقای مهندس سهراب فلاحي

به شماره شناسنامه: ۶۱۴۴
متولد سال: ۱۳۵۳
در رشته: مهندسی عمران - مهندسی زلزله

عضو سازمان
نظام مهندسی
ساختمان استان: تهران
صادر می گردد.

صا - صادره از: سرپل ذهاب
دارای دانشنامه: کارشناسی ارشد
از: دانشگاه صنعتی امیرکبیر

به شماره عضویت: ۱۰-۳-۰-۲۰۹۷۵

دارنده این پروانه با رعایت حدود صلاحیت و ظرفیت اشتغال مندرج در رشته صادر شده و سایر رشته‌های مندرج در پشت پروانه می‌تواند از مزایای قانونی آن در مدت اعتبار پروانه در سراسر کشور بهره مند گردد.

شماره پروانه اشتغال: ۰-۱۰-۳۰۰-۱۶۷۷۴
محل صدور پروانه: تهران
شماره کد ملی: ۳۳۶۹۳۲۹۳۸۷

تاریخ صدور اولین پروانه: ۷۹/۰۷/۲۶
تاریخ آخرین تمدید: ۹۳/۰۹/۲۴
تاریخ پایان اعتبار: ۹۶/۰۹/۲۴





جمهوری اسلامی ایران

وزارت راه و شهرسازی

پروانه اشتغال به کار مهندسی

« شخص حقیقی »



مهندسی عمران - عمران

پایه : یک

طراحی و نظارت و اجرا

از طرف - عباس آخوندی
وزیر راه و شهرسازی

فریبرز واحدی

مدیر کل راه و شهرسازی

استان تهران

در اجرای قانون نظام مهندسی و کنترل ساختمان و آیین نامه اجرائی آن

این پروانه به نام: آقای مهندس رامین فرشچی تبریزی

صادر از: تبریز

به شماره شناسنامه: ۹۴۴

دارای دانشنامه: کارشناسی ارشد

متولد سال: ۱۳۵۴

از: دانشگاه تهران

در رشته: مهندسی عمران - سازه

عضو سازمان
نظام مهندسی

ساختمان استان: تهران

به شماره عضویت: ۱۰۵۶۹۵-۰۳-۱۰

صادر می گردد.

دارنده این پروانه با رعایت حدود صلاحیت و ظرفیت اشتغال مندرج در رشته صادر شده
و سایر رشته‌های مندرج در پشت پروانه می‌تواند از مزایای قانونی آن در مدت اعتبار
پروانه در سراسر کشور بهره مند گردد.

تاریخ صدور اولین پروانه: ۸۰/۰۱/۲۸

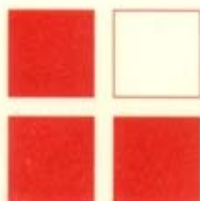
شماره پروانه اشتغال: ۰-۱۰-۳۰۰-۱۷۴۰۰

تاریخ آخرین تمدید: ۹۳/۰۹/۰۴

محل صدور پروانه: تهران

تاریخ پایان اعتبار: ۹۶/۰۹/۰۴

شماره کد ملی: ۱۳۷۶۵۳۸۴۸۲



شماره سریال: ۴۸۳۶۴

جمهوری اسلامی ایران

وزارت مسکن و شهرسازی

در اجرای قانون نظام مهندسی و کنترل ساختمان و آئین نامه اجرائی آن

پروانه اشتغال به کار مهندسی

این پروانه به نام: خانم مهندس مریم نوری

«شخص حقیقی»

صادرده از تهران

به شماره شناسنامه: ۷۰۷۰

دارای دانشنامه: کارشناسی

متولد سال: ۱۳۵۴

از: دانشگاه ارومیه

در رشته: مهندسی عمران - عمران

عضو سازمان

نظام مهندسی

ساختمان استان: تهران

صادر می گردد.

به شماره عضویت: ۲۲۷۷۳-۰-۳-۱۰



رشته موضوع پروانه

مهندسی عمران - عمران

دارنده این پروانه با رعایت حدود صلاحیت و ظرفیت اشتغال مندرج در رشته صادر شده و سایر رشته‌های مندرج در پشت پروانه می‌تواند از مزایای قانونی آن در مدت اعتبار پروانه در سراسر کشور بهره مند گردد.

پایه: دو

طراحی و اجرا

تاریخ صدور اولین پروانه: ۸۰/۰۱/۲۶

شماره پروانه اشتغال: ۱۷۴۸۵-۳۰-۱۰-۰

تاریخ آخرین تمدید: ۸۹/۰۸/۲۰

محل صدور پروانه: تهران

تاریخ پایان اعتبار: ۹۲/۰۸/۲۰

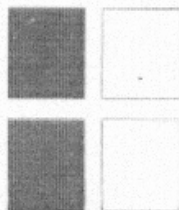
شماره کد ملی: ۰۰۶۴۰۸۰۳۶۶

از طرف - علی نیکزاد
وزیر مسکن و شهرسازی

مجید کیان پور

رئیس سازمان مسکن و شهرسازی

استان تهران



امكانات سخت افزاری

- ۱- کامپیوتر سرور با پردازنده Pentium Core Due Quad 6600 MHrtz - RAM 8 GB - هارد دیسک 500 GB - کارت گرافیکی DVD Writer - on Board
- ۲- یک دستگاه کامپیوتر با پردازنده Pentium Core i3 3.6 GHrtz - RAM 4 GB - هارد دیسک 1 TB - کارت گرافیکی DVD Writer - on Board - مانیتور ۱۹ اینچ Samsung
- ۳- یک دستگاه کامپیوتر با پردازنده Pentium Core i3 3.6 GHrtz - RAM 3 GB - هارد دیسک 500 GB - کارت گرافیکی NVIDIA GeForce 8600 - DVD Writer - مانیتور LCD ۱۹ اینچ LG
- ۴- پنج دستگاه کامپیوتر با پردازنده Pentium Core i3 3.6 GHrtz - RAM 3 GB - هارد دیسک 500 GB - کارت گرافیکی NVIDIA GeForce 8600 - DVD Writer - مانیتور LCD ۱۷ اینچ LG
- ۵- یک دستگاه کامپیوتر با پردازنده Pentium Core Due 7300 MHrtz - RAM 4 GB - هارد دیسک 500 GB - کارت گرافیکی GeForce 9500 - DVD Writer - مانیتور ۱۷ اینچ LG
- ۶- یک دستگاه کامپیوتر با پردازنده Pentium Core Due 5200 MHrtz - RAM 4 GB - هارد دیسک 500 GB - کارت گرافیکی On Board - DVD Writer - مانیتور ۱۷ اینچ LG
- ۷- یک دستگاه کامپیوتر با پردازنده Pentium 4Core 5500 MHrtz - RAM 4 GB - هارد دیسک 500 GB - کارت گرافیکی Core - DVD Writer - مانیتور ۱۷ اینچ LG
- ۸- لپ تاپ SONY VAIO - مدل VGN-FZ440E - پردازنده Pentium Core Due2 2100 MHrtz - RAM 3 GB - هارد دیسک 250 GB - DVD Writer - مانیتور 15.4 اینچ
- ۹- لپ تاپ SONY VAIO - مدل VGN-FZ460E - پردازنده Pentium Core Due2 2100 MHrtz - RAM 4 GB - هارد دیسک 250 GB - DVD Writer Blue Ray - مانیتور 15.4 اینچ
- ۱۰- چاپگر لیزری HP - مدل LaserJet P2014 - سایز A4 - سیاه و سفید
- ۱۱- چاپگر جوهر افشان HP - مدل DeskJet1220 - سایز A3 - رنگی
- ۱۲- اسکنر HP - مدل G3110
- ۱۳- فکس Panasonic - مدل KX-FP362
- ۱۴- تلفن سانترال Panasonic - مدل KX-T7730 + ۸ خط تلفن داخلی
- ۱۵- روتر شبکه CISCO - مدل Linksys 3000
- ۱۶- دوربین دیجیتال Cannon (دو عدد)

رزومه شخصی اعضای هیأت مدیره


سهراب فلاحي

	<p>ملیت: ایرانی</p> <ul style="list-style-type: none">• تاریخ تولد: ۷ مهر ۱۳۵۳• محل تولد: سرپل ذهاب• وضعیت تأهل: متأهل	<p>مشخصات فردی</p>
	<p>فوق لیسانس عمران - زلزله</p> <ul style="list-style-type: none">• دانشگاه امیرکبیر (پلی تکنیک) - تهران <p>موضوع پایان نامه: بررسی رفتار غیرخطی اتصالات گیرداری تیر به ستون‌های قوطی شکل.</p> <p>(۱۳۷۶ - ۱۳۷۸)</p> <p>لیسانس عمران - عمران</p> <ul style="list-style-type: none">• دانشگاه تبریز - تبریز <p>تمرکز فعالیت: تحلیل و طراحی سازه‌های بتنی و فولادی.</p> <p>معدل کل: ۱۷/۹۴</p>	<p>تحصیلات</p>
	<p>مدیر عامل</p> <p>مهندسين مشاور امداد صنعت ساختمان - تهران.</p> <ul style="list-style-type: none">• طراحی و تهیه نقشه‌های سازه و فونداسیون ساختمان‌های صنعتی کارخانه‌های کنسانتره سنگ آهن پلی کام، زیسکو، سیسکو، گلغا و گهرزمین (شرکت فکور صنعت تهران).• طراحی و تهیه نقشه‌های اجرایی سازه پایپرک‌های بویلر بازیافت حرارتی نیروگاه‌های سیکل ترکیبی نیام و پره‌سر (شرکت مینابویلر).• طراحی و تهیه نقشه اجرایی سازه پروژه کارخانه تولید قطعات پیش‌ساخته بتنی دلیجان.• طراحی و تهیه نقشه اجرایی سازه سالن‌های انبار لوازم یدکی و تعمیرات پروژه فولاد شادگان• طراحی، و نظارت عالی فونداسیون دو دستگاه ماشین Pietro Carnagi شرکت توربو کمپرسور نفت آسیا (OTEC).• طراحی و نظارت عالی فونداسیون‌های پرس پروژه CNG و طراحی فونداسیون‌های کوره آنیل و ماشین‌های اسپینینگ صنایع مهمات‌سازی شهید صیاد شیرازی.• نظارت و کنترل بر اجرای کارخانه نشاسته و گلوکز فیروز کوه.• بازنگری نشریه ۹۴ و تدوین نشریه شماره ۵۴۳: "دستورالعمل طراحی و اجرای سقف‌های"	<p>سوابق کاری</p>

<p>تیرچه و بلوک" - معاونت برنامه ریزی و نظارت راهبردی ریاست جمهوری.</p> <ul style="list-style-type: none">• طراحی و محاسبه انواع ساختمان های بتنی و فولادی مسکونی، اداری و تجاری.• طراحی و تهیه نقشه اجرایی سازه ساختمان مرکز تحقیقات و نوآوری صنایع خودرو سایپا	
<p>مدیر پروژه " طرح و ساخت" (EPC) (۱۳۸۶-۱۳۸۷)</p> <p>کنسرسیوم پردیس روز-فاطر کوثران جنوب - تهران.</p> <ul style="list-style-type: none">• مدیریت پروژه طرح و ساخت "ترمیم و بهسازی پل های راه آهن محور زادمحمود- فین واقع در بندر عباس".	
<p>مدیر پروژه و محاسب سازه های صنعتی (۱۳۸۴-۱۳۸۶)</p> <p>مهندسين مشاور پردیس روز - تهران.</p> <ul style="list-style-type: none">• مدیریت طراحی و طراحی سازه های صنعتی پروژه افزایش ظرفیت کارخانه سیمان آبیک. لیست پروژه ها : سیلوهای سیمان، کلینکر، مواد خام، مواد افزودنی گچ و اکسید آهن - سیلوی برگشتی کلینکر - ساختمان های آسیاب مواد خام، سیستم تغذیه کوره، برج خنک کن، پیش گرم کن، دودکش و کولر - ساختمان و فونداسیون های آسیاب رول پرس و آسیاب سیمان - الکتروفیلترهای آسیاب مواد خام و کولر - بارگیرخانه (بسته بندی و فله و پالتازینگ) - فونداسیون های کوره - گالری های انتقال سیمان و کلینکر و برج های آن، آسیاب مواد خام - فن آسیاب مواد خام - فن پری هیتر و فن الکتروفیلترها.	
<p>مهندس محاسب و طراح سازه (۱۳۷۸-۱۳۸۳)</p> <p>مهندسين مشاور صنعتی ایران - تهران.</p> <ul style="list-style-type: none">• طراحی و محاسبه انواع ساختمان های بتنی و فولادی و تهیه نقشه اجرایی سازه های صنعتی شامل:<ul style="list-style-type: none">- سالن های صنعتی و فونداسیون های تجهیزات پروژه سایپا پرس.- سالن ماشین کاری و فلزکاری سنگین پروژه ماشین سازی اراک.- سالن صنعتی پروژه ماشین سازی تبریز.- سالن مونتاژ واگن پروژه واگن سازی اراک.- سالن مونتاژ شاسی و سالن تولید ون و موتورخانه مرکزی و ساختمان های صنعتی پروژه ایران خودرو دیزل.- سالن برش و کارگاه صنعتی پروژه شیشه ایمنی سایپا (قزوین).- ساختمان تصفیه آب صنعتی و فونداسیون کوره دوار پروژه لوله های بدون درز اسفراین.- ساختمان آتش نشانی و مخزن آب ۱۰۰۰ مترمکعبی پروژه رینگ فولادی خرمشهر.• بررسی و مطالعه آسیب پذیری ساختمان ۱۰ طبقه جام جم سازمان گسترش و نوسازی صنایع ایران.	

<p>(۱۳۷۸-۱۳۷۶) مهندسی سایت</p> <p>شرکت ساختمانی گسترش و نوسازی (مانا) - اسفراین.</p> <ul style="list-style-type: none"> • مهندس سایت و اجرایی پروژه صنعتی لوله‌های بدون درز اسفراین مشتمل بر انواع سازه‌های صنعتی فولادی و بتنی. 	
<p>(۱۳۸۷-۱۳۸۰) مدیر پروژه، محاسب سازه و ناظر عالی</p> <p>لواسان.</p> <ul style="list-style-type: none"> • مدیر پروژه، محاسب سازه و ناظر عالی پروژه‌های مسکونی و ویلایی در لواسان. 	<p>توانایی‌ها</p> <ul style="list-style-type: none"> • تجربه کافی جهت مدیریت ساخت و طراحی پروژه‌های صنعتی و غیرصنعتی.
<ul style="list-style-type: none"> • بازرسی جوش، شرکت بازرسی مهندسی ایران، ۱۳۸۳. • دوره‌های ارتقاء پایه نظام مهندسی، ۱۳۸۷. 	<p>دوره های آموزشی</p>
<ul style="list-style-type: none"> • نرم افزارهای تحلیل و طراحی سازه‌ها: SAFE - ETABS2000 - SAP2000 - NISA II • AutoCAD • برنامه‌نویسی به زبان Visual Basic • بسته نرم‌افزاری M.S.Office شامل: Excel – Word – Power Point • Internet 	<p>مهارت‌های کامپیوتری</p>
<ul style="list-style-type: none"> • عضو سازمان نظام مهندسی استان تهران (از سال ۱۳۷۹). • محاسب، ناظر و مجری پایه یک 	<p>عضویت در گروه‌های تخصصی</p>
<ul style="list-style-type: none"> • انگلیسی. 	<p>زبان‌های خارجی</p>

رامین فرشچی

	<p>ملیت: ایرانی</p> <ul style="list-style-type: none">• تاریخ تولد: ۱۴ شهریور ۱۳۵۴• محل تولد: تبریز• وضعیت تأهل: متأهل	<p>مشخصات فردی</p>
<p>(۱۳۷۶ - ۱۳۷۸)</p>	<p>فوق لیسانس عمران - سازه</p> <ul style="list-style-type: none">• دانشگاه تهران - تهران <p>موضوع پایان نامه: پی روی بستر ارتجاعی دوپارامتری. معدل کل : ۱۷/۵۶</p> <p>لیسانس عمران - عمران</p> <ul style="list-style-type: none">• دانشگاه تبریز - تبریز <p>تمرکز فعالیت: تحلیل و طراحی سازه‌های بتنی و فولادی. معدل کل : ۱۸/۶۳</p>	<p>تحصیلات</p>
<p>(۱۳۸۳ - تا کنون)</p>	<p>رئیس هیأت مدیره - مهندس محاسب، طراح و ناظر</p> <p>مهندسين مشاور امداد صنعت ساختمان - تهران.</p> <ul style="list-style-type: none">• طراحی و تهیه نقشه‌های سازه و فونداسیون ساختمان‌های صنعتی کارخانه‌های کنسانتره سنگ آهن پلی کام، زیسکو، سیسکو، گلغا و گهر زمین (شرکت فکور صنعت تهران).• طراحی و تهیه نقشه‌های اجرایی سازه پایپرک‌های بویلر بازیافت حرارتی نیروگاه‌های سیکل ترکیبی نیام و پره‌سر (شرکت مینابویلر).• کنترل مدارک محاسباتی و نقشه‌های سازه‌ای فونداسیون کندانسر ژنراتور توربین، سالن توربین و ساختمان کنترل مرکزی نیروگاه‌های اسلام‌آباد و یزد (شرکت عامران افق).• طراحی، و نظارت عالی فونداسیون دو دستگاه ماشین Pietro Carnagi شرکت توربو کمپرسور نفت آسیا (OTEC).• طراحی و نظارت عالی فونداسیون‌های پرس پروژه CNG و طراحی فونداسیون‌های کوره آنیل و ماشین‌های اسپینینگ صنایع مهمات‌سازی شهید صیاد شیرازی.• نظارت و کنترل بر اجرای کارخانه نشاسته و گلوکز فیروزکوه.• بازنگری نشریه ۹۴ و تدوین نشریه شماره ۵۴۳: "دستورالعمل طراحی و اجرای سقف‌های"	<p>سوابق کاری</p>

<p>تیرچه و بلوک" - معاونت برنامه ریزی و نظارت راهبردی ریاست جمهوری.</p> <ul style="list-style-type: none"> • طراحی و محاسبه انواع ساختمان های بتنی و فولادی مسکونی، اداری و تجاری. <p>مدیر پروژه (۱۳۷۹-۱۳۸۷)</p> <p>پژوهشگاه نیرو (NRI) - تهران.</p> <ul style="list-style-type: none"> • محاسبه بار کمانش دکل های مهاری. • تهیه نرم افزار طراحی اتصالات و ترسیم نقشه های اجرایی دکل های انتقال نیرو. • محاسبه، طراحی و نظارت بر فونداسیون دوم ایستگاه تست دکل اراک. <p>مهندس محاسب و طراح (۱۳۸۳-۱۳۸۵)</p> <p>همکاری با مهندسين مشاور پردیس روز - تهران.</p> <ul style="list-style-type: none"> • طراحی سازه های صنعتی مشتمل بر فونداسیون ها و سازه های آسیاب مواد خام، سیکلون ها، الکتروفیلترها و ساختمان برج خنک کن پروژه افزایش ظرفیت کارخانه سیمان آبیگ. <p>مهندس محاسب، طراح و ناظر (۱۳۸۰- تاکنون)</p> <p>گروه مهندسين بن آرمه دژ - کرج.</p> <ul style="list-style-type: none"> • طراحی و محاسبه انواع ساختمان های بتنی و فولادی. • نظارت بر اجرای انواع ساختمان های بتنی و فولادی. <p>مهندس محاسب و طراح سازه (۱۳۷۷-۱۳۷۹)</p> <p>مهندسين مشاور ایران استن - تهران.</p> <ul style="list-style-type: none"> • محاسبه و طراحی پل های فلزی راه آهن مشهد - بافق. • محاسبه و طراحی پل های بتنی کنار گذر انزلی. • محاسبه و طراحی پل های بتنی بزرگراه زنجان - تبریز. • محاسبه و طراحی پل های بتنی جاده ساوه - سلفچگان. 	
<ul style="list-style-type: none"> • "Finite Timoshenko Beam Rested on Two Parametric Elastic Foundation", ECCOMAS 2000 Conference, 2000, Barcelona, Spain. • "پی روی بستر ارتجاعی دو پارامتری"، پایان نامه فوق لیسانس، ۱۳۷۸، دانشگاه تهران، تهران. • "محاسبه بار کمانشی دکل های مهاری"، مقاله فارسی، اولین کنفرانس بین المللی سازه های فضاکار، ۱۳۷۹، دانشگاه تهران، تهران. • "نرم افزار تهیه نقشه های اجرایی دکل ها"، مقاله فارسی، هجدهمین کنفرانس 	<p>مقالات</p>

بین‌المللی برق، ۱۳۸۲، پژوهشگاه نیرو، تهران.	
<ul style="list-style-type: none">• برنامه‌نویسی با Visual Basic 6، پژوهشگاه نیرو، ۱۳۸۱.• بازرسی جوش، شرکت بازرسی مهندسی ایران، ۱۳۸۳.• ISO/IEC 17025، RWTÜV، 2004.• دوره‌های ارتقاء پایه نظام مهندسی، مؤسسه آریا، ۱۳۸۶.	دوره های آموزشی
<ul style="list-style-type: none">• نرم افزارهای تحلیل و طراحی سازه‌ها: SAP2000 - ETABS2000 - SAFE.• AutoCAD• برنامه‌نویسی به زبان Visual Basic.• بسته نرم‌افزاری M.S.Office شامل: Excel – Word – Power Point.• نرم افزارهای ریاضی: Maple – Matlab.• Internet	مهارت‌های کامپیوتری
<ul style="list-style-type: none">• عضو سازمان نظام مهندسی استان تهران و البرز (از سال ۱۳۸۰).• محاسب، ناظر و مجری پایه ۱.	عضویت در گروه‌های تخصصی
<ul style="list-style-type: none">• ترکی استانبولی.• انگلیسی.	زبان‌های خارجی

اسناد رسمی شرکت

۲۱۸۸۴۷
۸۹/۱۲/۲۵

بسمه تعالی

اساسنامه شرکت امداد صنعت ساختمان با مسئولیت محدود

شماره ثبت

تاریخ ثبت

ماده ۱: نام و نوع شرکت: شرکت با مسئولیت محدود

ماده ۲: موضوع شرکت با مسئولیت محدود

الف) مدیریت طرح، پیمانکاری، مشاوره، طراحی، نظارت، ساخت، تولید، و انجام کلیه کارهای مربوط به امور ساختمانی، راه سازی، سیویل، تاسیسات، خط لوله نفت و گاز، آب و آب رسانی، فاضلاب و مخازن، ب) طراحی و ساخت انواع سازه های فولادی و بتنی و تولید قطعات پیش ساخته مربوط به صنعت ساختمان ج) طراحی و ساخت کلیه سازه های آبی شامل سد سازی، اسکله و بندر سازی، کانالهای آب رسانی و زهکشی د) ترخیص کالا و واردات و صادرات کلیه لوازم، دستگاهها، مصالح و ماشین آلات و خدمات فنی و مهندسی ه) مطالعات فنی و مشارکت با سایر شرکتهای داخلی و خارجی و اخذ نمایندگی از کلیه شرکتهای داخلی و خارجی و اعطای نمایندگی به شرکتهای داخلی و خارجی و) انجام کلیه اموری که به طور مستقیم و غیر مستقیم با ماده ۳: مرکز اصلی شرکت: موضوعات فوق بستگی داشته باشد

مرکز اصلی شرکت: تهران - شهرک قدس (غرب) فاز ۱ خ ایران زمین خ مهستان خ گلستان مجتمع مسکونی مهستان برج ۱ B ط ۱۵ واحد C

تبصره: هیات مدیره می تواند مرکز شرکت را به هر کجا که صلاح و مصلحت بداند

منتقل و یا شعبی را تاسیس و صورتجلسه را جهت ثبت به اداره شرکتهای تقدیم نماید.

ماده ۴: سرمایه شرکت ریال ۱۶۰,۰۰۰,۰۰۰

ماده ۵: مدت شرکت: از تاریخ ثبت به مدت نامحدود

ماده ۶: تابعیت شرکت: تابعیت شرکت ایرانی است .

ماده ۷: هیچیک از شرکاء حق انتقال سهم الشرکه خود را بغیر ندارد مگر با رضایت و

موافقت دارندگان سه چهارم سرمایه شرکت که دارای اکثریت عددی نیز باشند و انتقال

سهم الشرکه به عمل نخواهد آمد مگر به موجب سند رسمی .

ماده ۸: مجمع عمومی عادی شرکت در ظرف مدت چهارماه اول هر سال پس از انقضای

مالی شرکت تشکیل ولی ممکن است بنا به دعوت هر یک از اعضاء هیات مدیره یا

شرکاء مجمع عمومی به طور فوق العاده تشکیل گردد.

نام و نام خانوادگی و امضاء شرکاء

محمد مهدی موزان

رامین بهشتی تهرانی

میرمحمد نظری

ماده ۹: دعوت برای تشکیل مجامع عمومی، توسط هریک از اعضای هیات مدیره یا مدیره عامل و یا احدی از شرکاء به وسیله دعوتنامه کتبی یا درج آگهی در یکی از جراید کثیرالانتشار بعمل خواهد آمد، فاصله بین دعوت تا تشکیل مجمع حداقل ده روز و حداکثر ۴۰ روز خواهد بود.

ماده ۱۰: در صورتی که کلیه شرکاء در هر یک از جلسات مجمع عمومی حضور یابند رعایت ماده ۹ اساسنامه ضرورت نخواهد داشت.

ماده ۱۱: وظایف مجمع عمومی عادی یا عادی بطور فوق العاده

الف - استماع گزارش هیات مدیره در امور مالی و تصویب ترازو حساب سود و زیان شرکت

ب - تصویب پیشنهاد سود قابل تقسیم از طرف هیات مدیره

ج - تعیین خط مشی آینده شرکت و تصویب آن

د - انتخاب هیات مدیره و در صورت لزوم بازرس

ماده ۱۲ - وظایف مجمع عمومی فوق العاده

الف - تغییر اساسنامه یا الحاق یا حذف یک یا چند مواد اساسنامه

ب - تنظیم اساسنامه جدید یا تبدیل نوع شرکت

ج - افزایش یا تقلیل سرمایه شرکت

د - تصویب ورود شریک یا شرکاء جدید به شرکت

ماده ۱۳: تصمیمات شرکاء در مجمع عمومی فوق العاده با موافقت دارندگان

سه چهارم سرمایه که اکثریت عددی دارند و در مجمع عمومی طبق دستور

ماده ۱۰۶ قانون تجارت معتبر و لازم الاجرا خواهد بود.

ماده ۱۴: هیات مدیره شرکت مرکب از نفر خواهد بود که

در مجمع عمومی عادی یا عادی بطور فوق العاده از بین شرکاء و بنا از خارج انتخاب می شوند.

نام و نام خانوادگی و امضاء شرکاء



مسئول مالی

رامین فرشی تبریزی

میر محمد رضا

ماده ۱۵: هیات مدیره از بین خود یک نفر را به سمت رئیس هیات مدیره و یک نفر را به سمت مدیر عامل انتخاب و همچنین میتواند برای اعضاء خود سمتهای دیگری تعیین نماید.
ماده ۱۶:مدیر عامل..... نماینده قانونی و تام الاختیار شرکت بوده و می تواند در کلیه امور مداخله و اقدام نماید مخصوصاً در موارد زیر:

امور اداری از هر قبیل، انجام تشریفات قانونی، حفظ و تنظیم فهرست دارائی شرکت و تنظیم بودجه و تعیین و پرداخت حقوق و انجام و هزینه ها رسیدگی به محاسبات، پیشنهاد سود قابل تقسیم سالانه، تهیه آئین نامه های داخلی، اجرای تصمیمات مجامع عمومی، اداء دیون و وصول مطالبات، تاسیس شعب، واگذاری قبول نمایندگی: انتخاب و انتصاب و استخدام متخصصین و کارمندان و کارگران، عقد هر گونه پیمان با شرکتهای و بانکها و ادارات و اشخاص خرید و فروش و اجاره اموال منقول و غیر منقول و ماشین آلات و بطور کلی وسائل مورد نیاز و همچنین معاملات بنام و حساب شرکت، مشارکت با سایر شرکتهای و شخصیتهای حقیقی و حقوقی استقراض با رهن یا بدون رهن و تحصیل اعتبار و وام گرفتن، از بانکها و اشخاص و شرکتهای و بازکردن حساب جاری و ثابت در بانکها، دریافت وجه از حسابهای شرکت، صدور ظهورنوی و پرداخت بروات و اسناد و سفته ها هزینه ها، مرافعات، چه شرکت مدعی باشد و چه مدعی علیه، در تمام مراحل با تمام اختیارات از رجوع به دادگاههای صالحه ابتدائی و استیناف و دیوان عالی کشور، انتخاب وکیل و وکیل در توکیل، دادن اختیارات لازمه بنا برده و عزل آن، قطع و فصل عادی دعاوی با صلح و سازش، اختیارات فوق جنبه محدودیت نداشته و هر تصمیمی را که هیات مدیره جهت پیشرفت شرکت اتخاذ نماید معتبر می باشد.

ماده ۱۷: جلسات هیات مدیره با حضور اکثریت اعضاء رسمیت می یابد و تصمیمات هیات مدیره با اکثریت آراء معتبر است.

ماده ۱۸: دارندگان حق امضاء در شرکت: دارندگان حق امضاء اوراق و اسناد بهادار از قبیل چک - سفته - بروات - اسناد تعهدآور و قراردادهای هیات مدیره تعیین می کند.



نام و نام خانوادگی و امضاء شرکاء

سیدراب قزاقی مولان

رامین فرشی تبریزی

میرزا محمد قزاقی

ماده ۱۹: هریک از اعضاء هیات مدیره می تواند تمام یا قسمتی از اختیارات و همچنین حق امضاء خود را به هریک از شرکاء برای هر مدت که صلاح بداند تفویض نماید و همچنین هیات مدیره می تواند تمام یا قسمتی از اختیارات خود را به مدیرعامل تفویض نماید.

ماده ۲۰: سال مالی شرکت از اول فروردین ماه هر سال شروع و به آخر اسفند ماه همان سال خاتمه می یابد به استثنای سال اول که ابتدای آن از تاریخ تاسیس شرکت است.

ماده ۲۱: تقسیم سود - از درآمد شرکت در پایان هر سال مالی هزینه های اداری - حقوق کارکنان و مدیران، استهلاکات، مالیات و سایر عوارض دولتی کسر و پس از وضع صدی ده بابت ذخیره قانونی بقیه که سود ویژه است به نسبت سهم الشرکه بین شرکاء تقسیم خواهد شد.

ماده ۲۲: فوت یا محجوریت هریک از شرکاء باعث انحلال شرکت نخواهد شد و وارث یا وارث شریک متوفی و یا ولی محجور می تواند به شرکت خود ادامه دهند. در غیر اینصورت بایستی سهم الشرکه خود را پس از انجام تشریفات قانونی دریافت و یا به شریک دیگری منتقل و از شرکت خارج شوند.

ماده ۲۳: انحلال شرکت: شرکت مطابق ماده ۱۱۴ قانون تجارت منحل خواهد شد.

ماده ۲۴: در صورتی که مجمع عادی فوق العاده شرکاء رای به انحلال شرکت دهد یک نفر از بین شرکاء و یا از خارج از شرکت به سمت مدیر تصفیه تعیین خواهد شد، وظایف مدیر تصفیه طبق قانون تجارت می باشد.

ماده ۲۵: اختلافات حاصله بین شرکاء شرکت از طریق حکمیت و داوری حل و فصل خواهد شد.

ماده ۲۶: در سایر موضوعاتی که در این اساسنامه قید نشده است مطابق مقررات قانون تجارت ایران و سایر قوانین موضوعه عمل و رفتار خواهد شد.

ماده ۲۷: این اساسنامه در ۲۷ ماده یک تبصره تنظیم و به امضاء کلیه موسسین شرکت به اسامی ذیل رسید و تمام صفحات آن امضاء شد.

نام و نام خانوادگی و امضاء شرکاء

بسمه تعالی
محمد علی محمدی



رامین فریدونی

میرمحمد دوزان



بسمه تعالی

صورتجلسه مجمع عمومی موسس شرکت با مسئولیت محدود
در ساعت ۹ صبح روز ۱۳۸۲/۱۲/۰۳ جلسه مجمع عمومی
موسس شرکت با حضور کلیه شرکاء در محل شرکت تشکیل و تصمیمات ذیل به اتفاق آراء
مورد تصویب قرار گرفت.

- ۱- اساسنامه شرکت مشتمل بر ۲۷ ماده یک تبصره تنظیم و به تصویب کلیه شرکاء شرکت رسید و ذیل تمام صفحات آن امضاء شد.
- ۲- اظهارنامه و شرکتنامه رسمی شرکت نیز امضاء شد.
- ۳- جهت انتخاب اعضاء هیات مدیره و دارندگان حق امضاء اخذ رای بعمل آمد و در نتیجه:

مدیرعامل و عضو هیات مدیره	بسمت	۱- سهراب فلاحی مولان
رئیس هیات مدیره و عضو هیات مدیره	بسمت	۲- رامین فرشچی تبریزی
نائب رئیس هیات مدیره و عضو هیات مدیره	بسمت	۳- میرمحمود ظفری
نامحدود	بسمت	بعنوان اعضاء هیات مدیره برای مدت
انتخاب شدند.		

همچنین کلیه اوراق و اسناد بهادار و تعهدآور شرکت از قبیل چک - سفته - بروات - قراردادهای و عقود اسلامی با امضاء مدیرعامل و یکی از اعضاء هیات مدیره متفقا با مهر شرکت معتبر می باشد.

۴- هر یک از اعضاء هیات مدیره با امضاء ذیل این صورتجلسه قبول سمت نمودند.

۵- مبلغ ۱۶۰۰۰۰۰۰۰ ریال سرمایه شرکت که از طرف کلیه شرکاء پرداخت گردیده و تحویل و در اختیار مدیرعامل شرکت قرار گرفت و مدیرعامل با امضاء ذیل این صورتجلسه وصول آنرا اعلام می دارد.

۵- به آقای/خانم سهراب فلاحی مولان با حق توکیل به غیر احدی از شرکاء وکالت داده شد تا ضمن مراجعه به اداره ثبت شرکتهای نسبت به پرداخت هزینه های قانونی و امضاء ذیل ثبت دفتر اقدام نماید.

نام و نام خانوادگی و امضاء شرکاء

سهراب فلاحی مولان

رامین فرشچی تبریزی

میرمحمود ظفری



شماره ۱۳۸۶/۵/۱۰ ۳۲ت/۱۵۱۷۴

آگهی تغییرات شرکت امداد صنعت ساختمان
با مسئولیت محدود بشماره ثبت ۲۱۸۵۴۷

باستناد صورتجلسه مجمع عمومی فوق العاده و عادی بطور فوق العاده مورخ ۸۶/۴/۲۰ تصمیمات ذیل اتخاذ گردید: آقای سهراب فلاحی مولان و رامین فرشچی تبریزی و میرحمود ظفری هریک با دریافت مبلغی از صندوق شرکت سهم شرکت خود را کاهش دادند در نتیجه سرمایه شرکت از مبلغ ۲۲۰۳۰۰۰۰۰ ریال به مبلغ ۱۶۰۰۰۰۰۰۰ ریال کاهش یافت و ماده اساسنامه اصلاح گردید و سهم شرکت را شرح ذیل میباشد آقای سهراب فلاحی مولان ۴۶۹۰۰۰۰۰ ریال - میرحمود ظفری ۷۵۰۰۰۰۰۰ ریال - خانم مریم نوری ۷۵۰۰۰۰۰۰ ریال - رامین فرشچی تبریزی ۴۵۲۰۰۰۰۰۰ ریال - خانم آرزو بستان منش راد ۴۵۳۰۰۰۰۰۰ ریال - خانم سولماز سامی شانجانی ۷۵۰۰۰۰۰۰ ریال - آقایان میرحمود ظفری و سهراب فلاحی مولان و رامین فرشچی تبریزی بسمت اعضای هیئت مدیره انتخاب شدند بموجب صورتجلسه هیئت مدیره مورخ ۸۶/۳/۲۱ آقای سهراب فلاحی مولان بسمت مدیرعامل و رامین فرشچی تبریزی بسمت رئیس هیئت مدیره و میرحمود ظفری بسمت نایب رئیس هیئت مدیره و یکی از اعضای هیئت مدیره متفقا همراه با مهر شرکت معتبر میباشد.

پ ۱۳۱۸۸۷۳۶۸۵ اداره مالکیت صنعتی

شماره ۱۳۸۶/۴/۴ ۳۲ت/۱۰۰۲۶

آگهی تغییرات در شرکت امداد صنعت ساختمان
با مسئولیت محدود ثبت شده بشماره ۲۱۸۵۴۷

باستناد صورتجلسه مجمع عمومی فوق العاده و عادی بطور فوق العاده مورخ ۸۶/۳/۸ خانم آرزو بستان منش راد فرزند حسین به ش.ش ۳۸۰۲ ص از تهران با پرداخت مبلغ ۴۵۳۰۰۰۰۰۰ ریال و خانم مریم نوری فرزند منوچهر به ش.ش ۷۰۷۰ ص از تهران و سولماز سامی شانجانی فرزند محسن به ش.ش ۸۵۶۹۴ ص از تبریز هر کدام با پرداخت مبلغ ۷/۵۰۰/۰۰۰ ریال به صندوق شرکت در ردیف شرکاء قرار گرفتند بنابراین سرمایه شرکت از مبلغ ۱۶۰/۰۰۰/۰۰۰ ریال به مبلغ ۲۲۰/۳۰۰/۰۰۰ ریال افزایش یافت و ماده اساسنامه شرح فوق اصلاح گردید موضوع شرکت بشرح زیر تغییر یافت و ماده مربوطه در اساسنامه اصلاح شد «مطالعات امکان سنجی طرح شامل شناسایی توجیه فنی اقتصادی اجتماعی و زیست محیطی و بطور کلی فعالیتهایی که منجر به پذیرش و یا رد طرح (به معنای توجیه سرمایه گذاری یا عدم سرمایه گذاری در طرح) می شود - مطالعات بنیادی کاربردی و توسعه ای - مطالعات موضوعی بخشی جامع و میان بخشی - تهیه و تنظیم استانداردها ضوابط و معیارهای فنی و اجرایی - طراحی مفهومی پایه تفصیلی و اجرایی - کنترل مهندسی - نظارت بر اجرای طرح نصب و بهره برداری - برنامه ریزی و کنترل پروژه - خدمات مهندسی ارزش - طراحی و پیاده سازی نظامهای کیفیت - خدمات مدیریت و مدیریت طرح - خدمات برنامه ریزی آموزشی و توسعه منابع انسانی - پایش و ارزشیابی طرحها - خدمات مطالعات آماری - خدمات جنبی» امضاء کلیه اوراق و اسناد بهادار و تعهدآور با امضاء مدیرعامل و یکی از اعضاء هیئت مدیره متفقا همراه با مهر شرکت معتبر است.

پ ۱۲۹۰۴۲۱۶۴۵ اداره ثبت شرکتها و موسسات غیرتجاری

شماره ۱۳۸۲/۱۲/۲۴ ۳۲ت/۵۴۷۶۹

آگهی تأسیس شرکت امداد صنعت ساختمان
با مسئولیت محدود

شرکت فوق در تاریخ ۸۲/۱۲/۲۳ تحت شماره ۲۱۸۵۴۷ در این اداره به ثبت رسیده و خلاصه شرکتنامه آن به شرح زیر جهت اطلاع عموم آگهی می شود:

۱- موضوع شرکت: مدیریت طرح، پیمانکاری، مشاوره طراحی نظارت ساخت تولید و انجام کلیه کارهای مربوط به امور ساختمانی راه سازی سیویل تأسیسات خط لوله نفت گاز آب و آبرسانی و فاضلاب و مخازن، طراحی و ساخت انواع سازه های فولادی و بتنی و تولید قطعات پیش ساخته مربوط به صنعت ساختمان. طراحی و ساخت کلیه سازه های آبی شامل سدسازی، اسکله و بندر سازی کانالهای آبرسانی و زهکشی، ترخیص کالا و واردات و صادرات کلیه لوازم و دستگاهها مصالح و ماشین آلات و خدمات فنی و مهندسی مطالعات فنی و مشارکت با سایر شرکتهای داخلی و خارجی و اخذ نمایندگی از کلیه شرکتهای داخلی و خارجی و اعطای نمایندگی به شرکتهای داخلی و خارجی. انجام کلیه اموری که بطور مستقیم و غیرمستقیم با موضوعات فوق بستگی داشته باشد.

۲- مرکز اصلی شرکت: تهران، شهرک قدس (غرب)، فاز ۱، ج ۱، پلاک ۵۱، ط ۵۱ واحد C.

۳- سرمایه شرکت: مبلغ ۱۶۰,۰۰۰,۰۰۰ ریال.

۴- مدیران شرکت: آقایان سهراب فلاحی مولان بسمت مدیرعامل و عضو هیئت مدیره و رامین فرشچی تبریزی بسمت رئیس و عضو هیئت مدیره و میرحمود ظفری بسمت نایب رئیس و عضو هیئت مدیره برای مدت نامحدود انتخاب گردیدند.

۵- دارندگان حق امضاء: امضای کلیه اوراق و اسناد بهادار و تعهدآور شرکت از قبیل چک، سفته، بروات، قراردادها و عقود اسلامی با امضای مدیرعامل و یکی از اعضای هیئت مدیره متفقا همراه با مهر شرکت معتبر است.

پ ۶۹۸۰۰۰ اداره ثبت شرکتها و مؤسسات غیرتجاری

شماره ۱۳۹۰/۲/۱۴ ۳۲ت/۲۲۶۷

آگهی تغییرات شرکت امداد صنعت ساختمان
با مسئولیت محدود به شماره ثبت ۲۱۸۵۴۷ و شناسه ملی ۱۰۱۰۲۵۹۸۷۸۷

به استناد صورتجلسه مجمع عمومی فوق العاده و عادی بطور فوق العاده مورخ ۹۰/۲/۴ سید محمود ظفری و آرزو بستان منش راد هرکدام به تنهایی با دریافت کلیه سهم شرکت خود از صندوق شرکت از شرکت خارج گردیدند در نتیجه سرمایه شرکت از مبلغ ۱۶۰/۰۰۰/۰۰۰ ریال به مبلغ ۱۰۰۷/۲۰۰/۰۰۰ ریال کاهش یافت و ماده مربوطه در اساسنامه اصلاح شد. تعداد اعضای هیئت مدیره از ۳ نفر به ۲ نفر کاهش یافت و ماده مربوطه در اساسنامه اصلاح گردید. سهراب فلاحی به کد ملی ۳۳۶۹۳۲۹۲۸۷ بسمت مدیرعامل و عضو هیئت مدیره و رامین فرشچی تبریزی به کد ملی ۱۳۷۶۵۲۸۴۸۲ بسمت عضو و رئیس هیئت مدیره برای مدت نامحدود انتخاب شدند. امضای کلیه اوراق و اسناد بهادار و تعهدآور با امضای مدیرعامل و رئیس هیئت مدیره متفقا همراه با مهر شرکت معتبر می باشد.

پ ۱۲۶۵۲۰۲۳۲۷ اداره ثبت شرکتها و مؤسسات غیرتجاری

شماره ۱۳۸۹/۳/۲۲ ۳۲ت/۴۳۵۶

آگهی تصمیمات در شرکت امداد صنعت ساختمان
با مسئولیت محدود ثبت شده به شماره ۲۱۸۵۴۷ و شناسه ملی ۱۰۱۰۲۵۹۸۷۸۴

باستناد صورتجلسه مجمع عمومی فوق العاده مورخ ۸۹/۲/۱ آرزو بستان منش راد با دریافت مبلغی از صندوق شرکت سهم شرکت خود را به مبلغ ۷/۵۰۰/۰۰۰ ریال کاهش داد. در نتیجه سرمایه شرکت از مبلغ ۱۶۰/۰۰۰/۰۰۰ ریال به مبلغ ۱۲۷/۲۰۰/۰۰۰ ریال کاهش یافت و ماده مربوطه در اساسنامه اصلاح گردید. مرکز اصلی شرکت به تهران شهرک غرب (قدس) بلوار فرحزادی انتهای خ سپهر پ ۲۰۳ طبقه همکف کد پستی ۱۴۶۸۷۱۳۴۸۱ انتقال یافت و ماده مربوطه در اساسنامه اصلاح گردید.

پ ۱۲۲۷۵۱۴۶۵ اداره ثبت شرکتها و موسسات غیرتجاری

شماره ۱۳۸۹/۳/۱۸ ۳۲ت/۱۳۳۰۷

آگهی اصلاحی شرکت امداد صنعت ساختمان
با مسئولیت محدود بشماره ثبت ۲۱۸۵۴۷ و شناسه ملی ۱۰۱۰۲۵۹۸۷۸۴

پیرو آگهی شماره ۳۲/۵۳۷۴ مورخ ۸۹/۳/۳ نام سید محمود ظفری به اشتباه سید محمود نظری قید شده است که بدینوسیله اصلاح می شود.

پ ۱۱۶۶۶۲۶۸۷۰ اداره ثبت شرکتها و مؤسسات غیرتجاری

شماره ۱۳۸۷/۶/۲۴ ۳۲ت/۱۳۱۶

آگهی تغییر محل شرکت امداد صنعت ساختمان
با مسئولیت محدود ثبت شده به شماره ۲۱۸۵۴۷

باستناد صورتجلسه مجمع عمومی فوق العاده مورخ ۸۷/۶/۲ محل شرکت به تهران - شهرک غرب فاز ۴ خیابان سپهر پلاک ۱۹۶ طبقه همکف منتقل گردید.

پ ۱۲۴۲۱۲۳۲۴۸ اداره ثبت شرکتها و موسسات غیر تجاری

شماره ۱۳۸۹/۳/۳ ۳۲ت/۵۲۷۴

آگهی تغییرات در شرکت امداد صنعت ساختمان
با مسئولیت محدود بشماره ثبت ۲۱۸۵۴۷ و شناسه ملی ۱۰۱۰۲۵۹۸۷۸۴

باستناد صورتجلسه مجمع عمومی فوق العاده مورخ ۸۹/۳/۳ سید محمود نظری با پرداخت مبلغی از صندوق شرکت سهم شرکت خود را به مبلغ ۴۵/۳۰۰/۰۰۰ ریال افزایش داد. در نتیجه سرمایه شرکت از مبلغ ۱۲۷/۲۰۰/۰۰۰ ریال به مبلغ ۱۶۰/۰۰۰/۰۰۰ ریال افزایش یافت و ماده مربوطه در اساسنامه اصلاح گردید.

پ ۱۲۴۲۱۲۳۲۷۷۲ اداره ثبت شرکتها و موسسات غیرتجاری



تاریخ انتشار: ۱۳۹۲/۱۱/۲۳

شماره روزنامه: ۲۰۰۸۲

شماره صفحه روزنامه تهران: ۲۶

روزنامه رسمی جمهوری اسلامی ایران

شماره نامه اداره ثبت: ۱۳۹۲۳۰۴۰۰۹۰۱۰۰۲۵۵۲

تاریخ نامه اداره ثبت: ۱۳۹۲/۱۰/۳۰

آگهی تغییرات شرکت امداد صنعت ساختمان بامسئولیت محدود به شماره ثبت ۲۱۸۵۴۷ و شناسه ملی ۱۰۱۰۲۵۹۸۷۸۴

به استناد صورتجلسه مجمع عمومی فوق العاده و عادی بطور فوق العاده مورخ ۹۰/۲/۴ و آگهی صادره به شماره ۳۲/۳۲۶۷ت مورخ ۹۲/۲/۱۴ شناسه ملی ۱۰۱۰۲۵۹۸۷۸۴ صحیح می باشد که بدینوسیله اصلاح می گردد.

اداره ثبت شرکتها و موسسات غیرتجاری

شماره پیگیری: ۱۷۶۵۰۵۲

<http://www.rooznamehrasmi.ir/News/ShowNews.aspx?Code=1313164>

لینک آگهی در سایت روزنامه رسمی:

صفحه ۱ از ۱

این روزنامه بصورت الکترونیکی و در قالب فایل PDF تولید و منتشر شده است. برای اطمینان از اعتبار و صحت امضاء دیجیتال و نسخه چاپی به نشانی مندرج در انتهای آگهی مراجعه نمایید

رفع مسئولیت



مطالب آگهی های منتشر شده در روزنامه رسمی براساس چرخه مشخصی که از تقدیم مفاد آن از سوی ذینفع قانونی به ادارات ثبت (شرکتها) در تهران و شهرستانها آغاز و پس از جری تشریفات مربوطه به صورت آگهی تسلیم روزنامه رسمی کشور برای انتشار می گردد، پیروی می نماید. لہذا این مرجع هیچگونه دخالتی در مفاد و مندرجات آگهی های مزبور نداشته و ندارد.

شماره صفحه روزنامه تهران: ۱۴

شماره روزنامه: ۲۰۳۵۱

تاریخ انتشار: ۱۳۹۳/۱۰/۲۷



روزنامه رسمی جمهوری اسلامی ایران

تاریخ نامه اداره ثبت: ۱۳۹۳/۱۰/۱۶

شماره نامه اداره ثبت: ۱۳۹۳۳۰۴۰۰۹۰۱۰۹۳۸۱۹

آگهی تغییرات شرکت امدادصنعت ساختمان بامسئولیت محدود به شماره ثبت ۲۱۸۵۴۷ و شناسه ملی ۱۰۱۰۲۵۹۸۷۸۴

به استناد صورتجلسه مجمع عمومی فوق العاده مورخ ۱۳۹۳/۰۹/۲۳ تصمیمات ذیل اتخاذ شد: به موضوع فعالیت شرکت عباراتی به شرح ذیل الحاق شد و ماده مربوطه در اساسنامه اصلاح گردید: "انجام خدمات طراحی در امور ساختمان، انجام و عرضه خدمات نظارت و اجرای ساختمان (در صورت ضرورت قانونی انجام موضوعات فعالیت پس از اخذ مجوز های لازم)"

اداره ثبت شرکت ها و موسسات غیرتجاری

شماره پیگیری: ۹۳۱۰۱۶۲۰۳۲۴۵۷۹۴

<http://www.rooznamehrasmi.ir/News/ShowNews.aspx?Code=1766758>

لینک آگهی در سایت روزنامه رسمی:

صفحه ۱ از ۱

این روزنامه بصورت الکترونیکی و در قالب فایل **PDF** تولید و منتشر شده است. برای اطمینان از اعتبار و صحت اسضاء دیجیتال و نسخه چاپی به نشانی مندرج در انتهای آگهی مراجعه نمایید

رفع مسئولیت

مطالب آگهی های منتشر شده در روزنامه رسمی براساس چرخه مشخصی که از تقدیم مفاد آن از سوی ذینفع قانونی به ادارات ثبت (شرکتها) در تهران و شهرستانها آغاز و پس از جری تشریفات مربوطه به صورت آگهی تسلیم روزنامه رسمی کشور برای انتشار می گردد، بیروی می نماید. لهنذا این مرجع هیچگونه دخالتی در مفاد و مندرجات آگهی های مزبور نداشته و ندارد.

